



## Wojewódzki Inspektorat Ochrony Środowiska w Krakowie

31-011 Kraków, Pl. Szczepański 5

tel.: 012 422 48 95; fax: 012 422 36 12; e-mail: wiosinfo@krakow.pios.gov.pl; <http://www.krakow.pios.gov.pl>

---

### OCENA STANU WÓD WOJEWÓDZTWA MAŁOPOLSKIEGO W 2015 ROKU

#### Wyniki klasyfikacji i oceny stanu wód

Podstawą klasyfikacji i oceny stanu wód powierzchniowych za 2015 rok jest rozporządzenie Ministra Środowiska z dnia 22 października 2014 r. w sprawie sposobu klasyfikacji stanu jednolitych części wód powierzchniowych oraz środowiskowych norm jakości dla substancji priorytetowych (Dz.U.2014 poz.1482) oraz Wytyczne Głównego Inspektoratu Ochrony Środowiska (GIOŚ). Ocenę stanu wód powierzchniowych (rzek i zbiorników zaporowych) w województwie wykonuje się w odniesieniu do jednolitych części wód (jcwp) na podstawie zweryfikowanych wyników badań monitoringowych wód zrealizowanych w ramach państwowego monitoringu środowiska przez Wojewódzki Inspektorat Ochrony Środowiska w Krakowie. Badania na potrzeby klasyfikacji stanu/potencjału ekologicznego i stanu chemicznego prowadzone były w punktach reprezentatywnych, a obszarów chronionych w punktach pomiarowo-kontrolnych zlokalizowanych na tych obszarach.

Ocena wykonana za 2015 rok jest oceną zamykającą drugi cykl gospodarowania wodami obejmujący lata 2010-2015.

Klasyfikacje i oceny stanu wód wykonano dla łącznie 113 jednolitych części wód:

- dla 107 jcwp należących do Dorzecza Wisły (w tym 26 naturalnych, 78 silnie zmienionych i 3 sztucznie zmienionych jcwp),
- oraz dla 6 jcwp należących do Dorzecza Dunaju (4 naturalne i 2 silnie zmienione jcwp).

Zgodnie z przyjętymi kryteriami oceną objęto jcwp badane w 2015 roku oraz w latach poprzednich, stosując zasadę dziedziczenia oceny, tj. przeniesienia wyników oceny elementów biologicznych, hydromorfologicznych, fizykochemicznych oraz chemicznych na kolejny rok w przypadku, gdy nie były objęte monitoringiem. Wyniki ważne są do czasu, gdy badanie zostanie powtórzone i dla monitoringu diagnostycznego nie dłużej niż 6 lat oraz maksymalnie 3 lata w przypadku monitoringu operacyjnego i monitoringu obszarów chronionych.

Wymagania dodatkowe określone dla jednolitych części wód występujących na obszarach chronionych oceniono na podstawie wyników uzyskanych z punktów pomiarowo-kontrolnych monitoringu obszarów chronionych. W ocenie spełnienia dodatkowych wymagań na obszarach chronionych uwzględniono także rozporządzenie Ministra Środowiska z dnia 27 listopada 2002 r. w sprawie wymagań, jakim powinny odpowiadać wody powierzchniowe wykorzystywane do zaopatrzenia ludności w wodę przeznaczoną do spożycia (Dz.U.Nr 204, poz. 1728).

Klasyfikacjami lub ocenami wchodzącymi w skład oceny stanu wód objęto **113** jednolitych części wód, dla których wykonano:

- **113** klasyfikacje stanu/potencjału ekologicznego,
- **54** klasyfikacji stanu chemicznego,
- **104** ocen obszarów chronionych,
- **87** ocen stanu wód.

Stan jcwp oceniono poprzez porównanie klasyfikacji stanu/potencjału ekologicznego i stanu chemicznego na podstawie badań prowadzonych w reprezentatywnym punkcie pomiarowo-kontrolnym, a określa go gorszy ze stanów. Jeżeli jcwp występuje na obszarze chronionym ocena stanu wód uwzględnia także spełnianie wymogów dodatkowych określonych dla tego obszaru. Wody są w dobrym stanie, jeżeli mają dobry lub powyżej dobrego stan/potencjał ekologiczny i równocześnie dobry stan chemiczny oraz w przypadku występowania na obszarze chronionym spełnione są wymogi dodatkowe określone dla tego obszaru. Do stanu złego zakwalifikowane są wody, które mają stan/potencjał ekologiczny umiarkowany, słaby i zły, stan chemiczny poniżej dobrego lub nie spełnienie wymogów dodatkowych określonych dla obszarów chronionych.

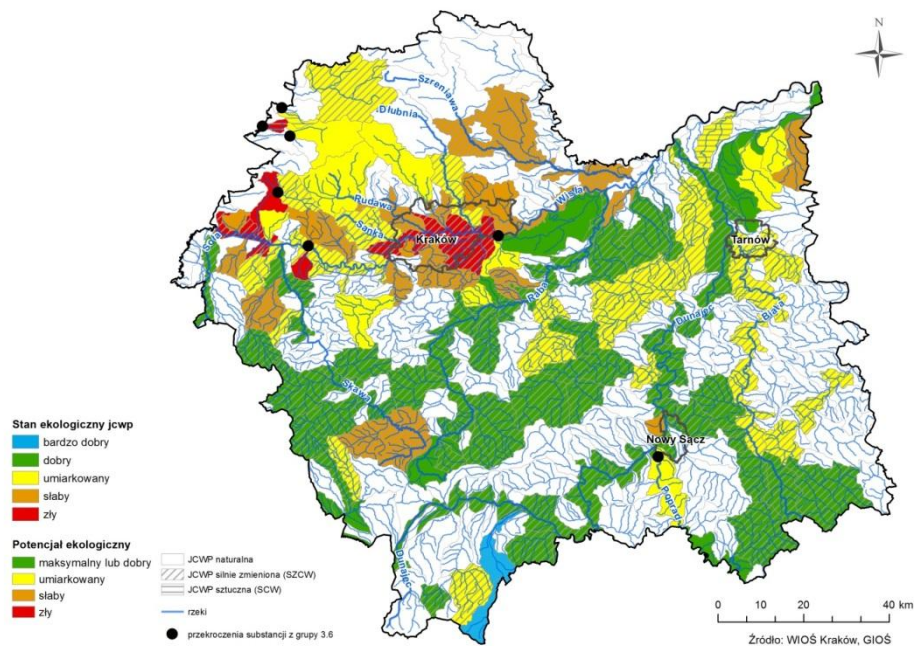
Tabela 1. Ocena stanu jednolitych części wód powierzchniowych badanych na terenie województwa małopolskiego za 2015 rok

Ocena jednolitych części wód powierzchniowych		Dorzecze Wisty	Dorzecze Dunaju	łącznie
klasyfikacja stanu ekologicznego	bardzo dobry	2	0	2
	dobry	6	4	10
	umiarkowany	10	0	10
	słaby	6	0	6
	zły	2	0	2
	LICZBA OCENIONYCH NATURALNYCH JCWP	26	4	30
klasyfikacja potencjału ekologicznego	maksymalny	2	0	2
	dobry	39	1	40
	umiarkowany	20	1	21
	słaby	16	0	16
	zły	4	0	4
	LICZBA OCENIONYCH SILNIE ZMIENIONYCH I SZTUCZNYCH JCWP	81	2	83
klasyfikacja stanu chemicznego	dobry	48	1	49
	poniżej dobrego	5	0	5
	LICZBA OCENIONYCH JCWP	53	1	54
ocena spełnienia wymagań dodatkowych	spełnione wymogi	47	2	49
	niespełnione wymogi	54	1	55
	LICZBA OCENIONYCH JCWP	101	3	104
ocena stanu wód	dobry	24	1	25
	zły	61	1	62
	LICZBA OCENIONYCH JCWP	85	2	87

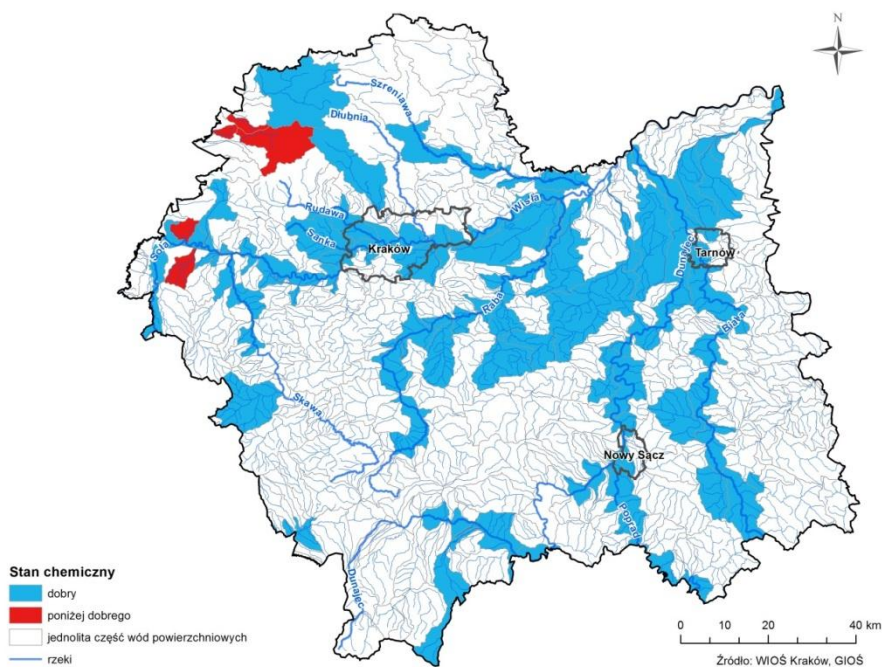
Klasyfikacje i oceny badanych jcwp wykazały:

- 54 jcwp o stanie/potencjale ekologicznym dobrym i powyżej dobrego, wymaganym dla dobrego stanu wód,
- 59 jcwp o stanie /potencjale ekologicznym umiarkowanym, słabym i złym, kwalifikującym wody do stanu złego,
- 49 jcwp o dobrym stanie chemicznym,
- 5 jcwp o stanie chemicznym poniżej dobrego,
- 49 jcwp, dla których spełnione zostały wymogi określone dla obszarów chronionych,

- 55 jcwp, dla których nie spełniono wymogów dla obszarów chronionych,
- 25 jcwp w dobrym stanie wód,
- 62 jcwp w złym stanie.

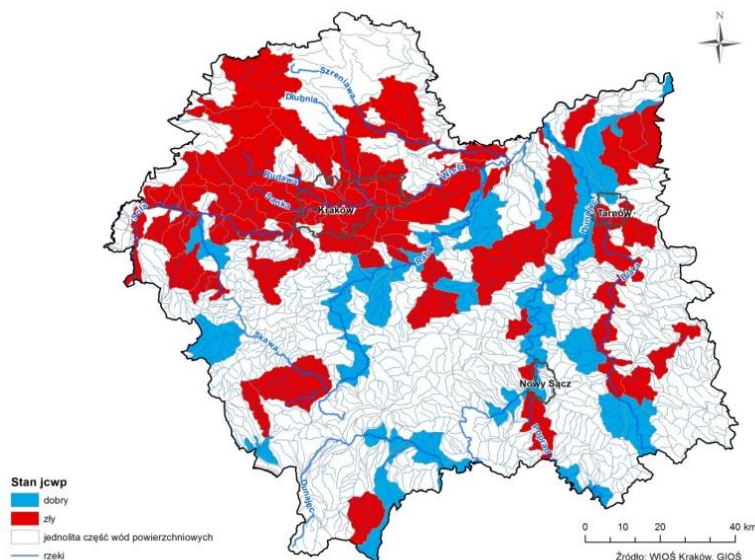


Mapa. Klasyfikacja stanu/potencjału ekologicznego jednolitych części wód powierzchniowych w województwie małopolskim w 2015 roku



Mapa. Klasyfikacja stanu chemicznego jednolitych części wód powierzchniowych w województwie małopolskim w 2015 roku

Ocena wykazała dobry stan w **25 jcwp** (24 jcwp w dorzeczu Wisły i 1 w dorzeczu Dunaju), zły w pozostałych **62 jcwp** (61 jcwp w dorzeczu Wisły i 1 jcwp w dorzeczu Dunaju). Na złą ocenę stanu wód 59 jcwp wpłynął stan/potencjał ekologiczny umiarkowany, słaby i zły, a dla 5 z nich także stan chemiczny poniżej dobrego.



Mapa. Ocena stanu jednolitych części wód powierzchniowych w województwie małopolskim w 2015 roku

Wyniki oceny spełnienia wymogów dodatkowych dla jednolitych części wód powierzchniowych występujących na obszarach chronionych

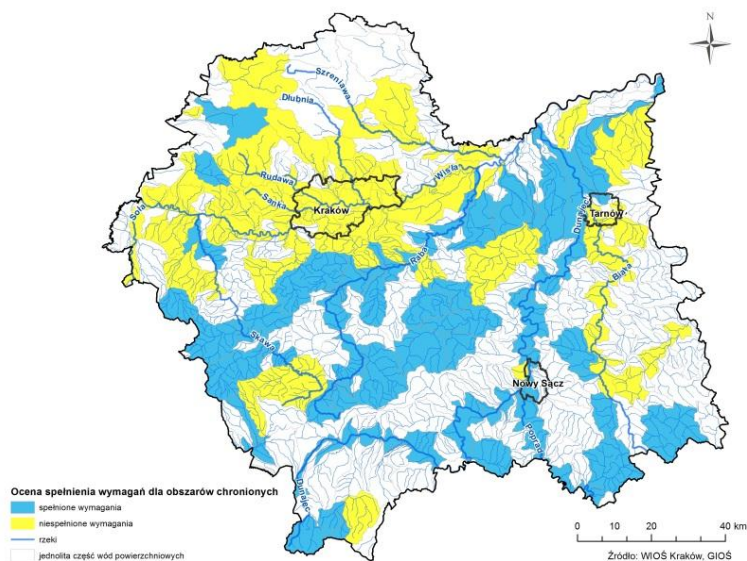
Badania obszarów chronionych prowadzono w **118** punktach pomiarowo-kontrolnych zlokalizowanych w **104** jednolitych częściach wód powierzchniowych.

Tabela 2. Ocena spełnienia wymogów dla obszarów chronionych

obszary chronione będącymi jednolitymi częściami wód przeznaczonymi <b>do poboru wody</b> na potrzeby zaopatrzenia ludności w wodę do spożycia			obszary chronione będące jednolitymi częściami wód przeznaczonymi <b>do celów rekreacyjnych</b> , w tym kąpieliskowych			obszary przeznaczone <b>do ochrony siedlisk i gatunków</b> */			obszary wrażliwe na <b>eutrofizację komunalną</b>		
ilość jcwp	T	N	ilość jcwp	T	N	ilość jcwp	T	N	ilość jcwp	T	N
<b>37</b>	35	2	<b>2</b>	2	0	<b>17</b>	7	10	<b>91</b>	39	52

\*/ nie określono wymogów dodatkowych innych niż spełnienie warunków dobrego stanu wód, który jest ważnym czynnikiem w ich ochronie

Łącznie około 47% jcwp spełnia wymagania określone dla obszarów chronionych, natomiast 53% jcwp ich nie spełnia.



Mapa. Ocena spełnienia wymagań dla obszarów chronionych w jednolitych częściach wód powierzchniowych w województwie małopolskim w 2015 roku

W tabeli 3 zestawiono klasyfikację stanu ekologicznego i chemicznego rzek w jcw- ocena za 2015 rok, tabela 4 przedstawia klasyfikację stanu ekologicznego i chemicznego rzek w ppk monitoringu obszarów chronionych za 2015 rok.

Natomiast szczegółowe wyniki ocen prezentowane są w zestawieniu tabelarycznym zamieszczonym na stronie internetowej Inspektoratu: [\(link do tabeli\)](#)

▪ w zakładce STAN

– wyniki ocen jcw: stanu/potencjału ekologicznego, stanu chemicznego i stanu wód na podstawie badań prowadzonych w zakresie monitoringu diagnostycznego, operacyjnego lub badawczego w punkcie reprezentatywnym, jeżeli jcw występuje na obszarze chronionym, ocena stanu wód uwzględnia spełnienie wymogów dodatkowych określonych dla tego obszaru,

[ZESTAWIENIE TABELARYCZNE DANYCH DO KLASYFIKACJI STANU EKOLOGICZNEGO I CHEMICZNEGO RZEK W JCW – OCENA ZA 2015 ROK – PLIK .XLS](#)

▪ w zakładce MOC

- wyniki ocen obszarów chronionych w punktach pomiarowo-kontrolnych w obszarach przeznaczonych do poboru wody na potrzeby zaopatrzenia ludności w wodę do spożycia, przeznaczonych do celów rekreacyjnych, przeznaczonych do ochrony siedlisk lub gatunków, dla których utrzymanie lub poprawa stanu wód jest ważnym czynnikiem w ich ochronie oraz wrażliwych na eutrofizację ze źródeł komunalnych. Ocenę stanu chemicznego w ppk monitoringu wód przeznaczonych do poboru wody na potrzeby zaopatrzenia ludności w wodę do spożycia za 2015 rok wykonano zgodnie z załącznikiem 11, część A, punkt VI.3 ww. rozporządzenia Ministra Środowiska (ocena wykonywana jest na podstawie każdego zmierzonego stężenia z mniejszej niż 12 liczby wyników – oceniane wartości maksymalne, w pojedynczych przypadkach uwzględniono niepewność pomiaru).

[ZESTAWIENIE TABELARYCZNE KLASYFIKACJI STANU EKOLOGICZNEGO I CHEMICZNEGO RZEK W PPK MONITORINGU OBSZARÓW CHRONIONYCH – PLIK .XLS](#)

Tabela 3. KLASYFIKACJA STANU EKOLOGICZNEGO I CHEMICZNEGO RZEK W JCWP - ocena za 2015 rok

Lp	Nazwa ocenianej jcw	Kod ocenianej jcw	Kod reprezentatywnego punktu pomiarowo-kontrolnego	Nazwa reprezentatywnego punktu pomiarowo-kontrolnego	Typ abiotyczny	Silnie zmieniona lub sztuczna jcw (T/N)	Program monitoringu (MD, MO lub MB)	Klasa elementów biologicznych	Klasa elementów hydromorfologicznych	Klasa elementów fizykochemicznych (grupa 3.1 - 3.5)	Klasa elementów fizykochemicznych - specyficzne zanieczyszczenia syntetyczne i niesyntetyczne (3.6)	STAN / POTENCJAŁ EKOLOGICZNY	STAN CHEMICZNY	STAN
<b>Dorzecze Wisły, kod 2000</b>														
<b>Zlewnia: Przemsza, kod 212</b>														
1	Biała Przemsza do Ryczówka włącznie	PLRW20007212818	PL01S1501_1738	Biała Przemsza-Klucze	7	T	MD,MO	II	II	II	I	UMIARKOWANY	DOBRY	ZŁY
2	Sztolnia	PLRW20000212838	PL01S1501_1739	Sztolnia-Przymiarki	6	T	MO	V	II	PPD	PPD	ZŁY	PSD	ZŁY
3	Baba	PLRW200072128429	PL01S1501_1740	Baba-Bukowno	7	N	MO	I	I	II	PSD	UMIARKOWANY	PSD	ZŁY
4	Dąbrówka	PLRW200052128344	PL01S1501_3228	Kanał Dąbrówka	5	T	MO	II	II	PPD	PPD	UMIARKOWANY	PSD	ZŁY
<b>Zlewnia: Wisła od Przemszy do Nidy, kod 213</b>														
5	Soła od zbiornika Czaniec do ujścia	PLRW200015213299	PL01S1501_1744	Soła Oświęcim	15	T	MD,MO	II	II	II	I	DOBRY	DOBRY	ZŁY
6	Płazanka	PLRW20006213389	PL01S1501_1748	Płazanka - Metków	6	N	MO	III	I	PSD		UMIARKOWANY		ZŁY
7	Chechło do Ropy	PLRW200062133469	PL01S1501_1746	Chechło-Chrzanów	6	T	MO	I	II	II	PPD	UMIARKOWANY		ZŁY
8	Chechło od Ropy bez Ropy do ujścia	PLRW20006213349	PL01S1501_1747	Chechło-Mętków	6	N	MD,MO	V	I	PSD	II	ZŁY	DOBRY	ZŁY
9	Wisła od Przemszy bez Przemszy do Skawy	PLRW20001921339	PL01S1501_1749	Wisła-Jankowice	19	T	MD,MO	V	II	PPD	II	ZŁY	DOBRY	ZŁY

1	2	3	4	5	6	7	8	9	10	11	12	13	14	15
10	Macocha	PLRW20002621335229	PL01S1501_1750	Macocha - Stawy Monowskie	26	T	MO	IV	II	PPD	II	SLABY	PSD_sr	ZŁY
11	Bachorz	PLRW200026213369	PL01S1501_1751	Bachorz - Przeliszów	26	T	MO	II	II	PPD		UMIARKOWANY		ZŁY
12	Potok Gromiecki	PLRW20006213329	PL01S1501_3227	Potok Gromiecki - Gromiec	6	N	MO	IV	I	PSD	II	SLABY	PSD	ZŁY
13	Skawa do Bystrzanki	PLRW2000122134299	PL01S1501_2175	Skawa-Jordanów	12	T	MO	IV	II	II	II	SLABY		ZŁY
14	Skawica	PLRW2000122134499	PL01S1501_1754	Skawica - Białka	12	T	MO	I	II	II	I	DOBRY		
15	Stryszawka	PLRW200012213469	PL01S1501_1755	Stryszawka-pow.ujęcia	12	T	MD,MO	II	II	I	I	DOBRY	DOBRY	DOBRY
16	Paleczka	PLRW200012213473299	PL01S1501_2299	Paleczka - Zembrzyce	12	T	MO	II	II	II	II	DOBRY		
17	Skawa od Bystrzanki bez Bystrzanki do zbiornika Świnna Poręba	PLRW200014213471	PL01S1501_1753	Skawa-Zembrzyce	14	T	MO	I	II	I		DOBRY		
18	Skawa od zapory zb. Świnna Poręba do Klęczanki bez Klęczanki	PLRW200014213477	PL01S1501_1757	Skawa-Gorzeń Górny (Świnna Poręba)	14	T	MD,MO	II	II	I	II	DOBRY	DOBRY	ZŁY
19	Wieprzówka do Targaniczanki	PLRW2000122134849	PL01S1501_1759	Wieprzówka - Rzyki	12	T	MO	I	II	I	II	DOBRY		
20	Wieprzówka od Targaniczanki bez Targaniczanki do ujścia	PLRW20006213489	PL01S1501_1760	Wieprzówka - Graboszyce	6	T	MO	IV	II	II		SLABY		ZŁY
21	Skawa od Klęczanki bez Klęczanki do ujścia	PLRW200015213499	PL01S1501_1761	Skawa-Zator	15	T	MD,MO	II	II	I	II	DOBRY	DOBRY	DOBRY
22	Choczenka	PLRW200062134769	PL01S1501_1763	Choczenka - Wadowice	6	T	MO	II	II	PPD		UMIARKOWANY		ZŁY
23	Łowiczanka	PLRW200026213492	PL01S1501_1758	Łowiczanka - Podolsze	26	T	MO	II	II	II		UMIARKOWANY		ZŁY
24	Bachówka (Potok Spytkowicki)	PLRW2000262135189	PL01S1501_3229	Bachówka (Potok Spytkowicki) - poniżej Spytkowic	26	N	MO	V	I	PSD		ZŁY		ZŁY
25	Wisła od Skawy do Skawinki	PLRW2000192135599	PL01S1501_1765	Wisła-Kopanka	19	T	MO,MB IN	II	II	PPD	II	UMIARKOWANY	DOBRY	ZŁY
26	Regulka	PLRW20006213529	PL01S1501_1766	Regulka - Okleśna	6	N	MO	IV	I	II	PSD	SLABY		ZŁY
27	Rudno	PLRW20007213549	PL01S1501_1767	Rudno - Czernichów	7	T	MO	IV	II	PPD		SLABY		ZŁY
28	Skawinka od Głogoczówki do ujścia	PLRW2000192135699	PL01S1501_1769	Skawinka-Skawina	19	T	MO	IV	II	PPD		SLABY		ZŁY

1	2	3	4	5	6	7	8	9	10	11	12	13	14	15
29	Cedron	PLRW20001221356899	PL01S1501_3230	Cedron-ujście	12	N	MO	III	I	I		UMIARKOWANY		ZŁY
30	Sanka	PLRW20007213589	PL01S1501_1772	Sanka-Liszki	7	T	MD,MO	II	I	I	II	UMIARKOWANY	DOBRY	ZŁY
31	Potok Kostrzecki	PLRW200016213592	PL01S1501_1774	Potok Kostrzecki - Kraków Kostrze	16	N	MO	IV	I	PSD		SŁABY		ZŁY
32	Rudawa do Raclawki	PLRW20007213649	PL01S1501_3232	Rudawa - Nielepice	7	N	MO	III	II	PSD		UMIARKOWANY		ZŁY
33	Rudawa od Raclawki do ujścia	PLRW20009213699	PL01S1501_1778	Rudawa - Kraków	9	T	MD,MO	IV	II	I	I	SŁABY	DOBRY	ZŁY
34	Wilga	PLRW2000162137299	PL01S1501_1773	Wilga-Kraków	16	T	MO	IV	I	PPD		SŁABY		ZŁY
35	Prądnik do Garliczki	PLRW20007213742	PL01S1501_2184	Prądnik-Ojców	7	N	MD,MO	III	II	PSD	II	UMIARKOWANY	DOBRY	ZŁY
36	Prądnik od Garliczki (bez Garliczki) do ujścia	PLRW20009213749	PL01S1501_1782	Prądnik Białucha-Kraków ujście	9	T	MO	IV	I	PPD		SŁABY		ZŁY
37	Sudoł Dominikański	PLRW20006213748	PL01S1501_1781	Sudoł Dominikański-Kraków	6	T	MO	IV	I	PPD		SŁABY		ZŁY
38	Dłubnia od Minożki (bez Minożki) do ujścia	PLRW20009213769	PL01S1501_1784	Dłubnia - Nowa Huta	9	T	MO	III	II	II		UMIARKOWANY		ZŁY
39	Baranówka	PLRW200062137669	PL01S1501_1783	Baranówka (Luborzycki)-Zesławice	6	N	MO	IV	II	II		SŁABY		ZŁY
40	Serafa	PLRW2000262137749	PL01S1501_1771	Serafa-Duża Grobla	26	T	MD,MO	V	I	II	II	ZŁY	DOBRY	ZŁY
41	Wisła od Skawinki do Podłęzanki	PLRW2000192137759	PL01S1501_1785	Wisła-Grabie	19	T	MD,MO	V	I	PPD	PPD	ZŁY	DOBRY	ZŁY
42	Podłęzanka	PLRW2000162137769	PL01S1501_1786	Podłęzanka-Grabie	16	N	MO	III	II	II		UMIARKOWANY		ZŁY
43	Potok Kościelnicki z dopływami	PLRW20006213789	PL01S1501_1787	Potok Kościelnicki-Cło	6	N	MO	IV	II	PSD		SŁABY		ZŁY
44	Raba od źródeł do Skomielnianki	PLRW2000122138139	PL01S1501_2189	Raba-Raba Wyżna	12	N	MO	II	I	I	I	DOBRY		
45	Raba od Skomielnianki do Zbiornika Dobczyce	PLRW2000142138399	PL01S1501_1790	Raba-poniżej Myślenic	14	T	MD,MO	II	II	II	I	DOBRY	DOBRY	DOBRY
46	Poniczanka	PLRW2000122138129	PL01S1501_3233	Poniczanka-Rabka Zdrój	12	T	MO	I	II	II	II	DOBRY		
47	Mszanka	PLRW2000122138299	PL01S1501_1789	Mszanka- Mszana Dolna	12	T	MO	II	II	II		DOBRY		
48	Krzczonówka	PLRW2000122138369	PL01S1501_2180	Krzczonówka - Krzczonów	12	T	MO	II	II	II		DOBRY		
49	Zbiornik Dobczyce	PLRW200002138599	PL01S1501_2167	Zbiornik Dobczyce - środek	L	T	MD,MO	II	II	I	I	DOBRY	DOBRY*	DOBRY



1	2	3	4	5	6	7	8	9	10	11	12	13	14	15
50	Wisła od Podłężanki do Raby	PLRW200019213799	PL01S1501_1796	Wisła - Stanowisko PZW	19	T	MD,MO	IV	II	PPD	II	SLABY	DOBRY	ZŁY
51	Drwinka z dopływami	PLRW20002621379899	PL01S1501_1797	Drwinka - Świniary	26	N	MO	I	I	II	II	DOBRY	DOBRY	ZŁY
52	Młynówka	PLRW2000122138729	PL01S1501_1799	Młynówka - Winiary	6	N	MO	III	I	I		UMIARKOWANY		ZŁY
53	Krzyworzeka	PLRW2000122138749	PL01S1501_1800	Krzyworzeka - Czasław-Myto	12	T	MO	II	II	I	I	DOBRY	DOBRY	DOBRY
54	Niżowski Potok	PLRW200012213876	PL01S1501_1801	Niżowski Potok - Kunice	12	N	MO	II	I	I		DOBRY		
55	Lipnica	PLRW200062138789	PL01S1501_1802	Lipnica - Gdów	6	T	MO	IV	II	II		SLABY		ZŁY
56	Stradomka od Tarnawki do ujścia	PLRW2000142138899	PL01S1501_1805	Stradomka - Stradomka	14	T	MO	III	II	I	II	UMIARKOWANY	DOBRY	ZŁY
57	Tarnawka	PLRW2000122138849	PL01S1501_1804	Tarnawka - Boczków II	12	T	MD,MO	III	II	I	I	UMIARKOWANY	DOBRY	ZŁY
58	Potok Trzciański	PLRW2000122138869	PL01S1501_1806	Potok Trzciański - Łąka Górna	12	T	MO	II	II	I	I	DOBRY	DOBRY	DOBRY
59	Potok Królewski	PLRW200062138929	PL01S1501_1808	Królewski Potok - Pierzchów	6	T	MO	IV	II	II	II	SLABY		ZŁY
60	Raba od Zb. Dobczyce do ujścia	PLRW20001921389999	PL01S1501_1809	Raba - Uście Solne	20	T	MD,MO	II	II	I	II	DOBRY	DOBRY	DOBRY
61	Szreniawa od Piotrówki do ujścia	PLRW2000921392999	PL01S1501_1795	Szreniawa - Koszyce	9	T	MD,MO	IV	II	PPD	II	SLABY	DOBRY	ZŁY
62	Ścieklec	PLRW200062139289	PL01S1501_1793	Ścieklec - Makocice	6	T	MO	IV	II	II	I	SLABY		ZŁY
63	Gróbka do Potoku Okulickiego	PLRW200016213944	PLRW200016213944	Gróbka - Okulice	16	T	MO	II	II	II	II	DOBRY	DOBRY	DOBRY
64	Gróbka od Potoku Okulickiego (bez Potoku)	PLRW200019213949	PL01S1501_2172	Gróbka - Górka	19	T	MD,MO	IV	II	II	II	SLABY	DOBRY	ZŁY
65	Uszewka	PLRW2000172139489	PL01S1501_1812	Uszewka - ujście do Gróbki	17	T	MO	II	II	II		DOBRY		
66	Uszwica do Niedźwiedzia	PLRW2000122139669	PL01S1501_1813	Uszwica - Maszkienice Dół	12	T	MO	III	II	II	II	UMIARKOWANY	DOBRY	ZŁY
67	Uszwica od Niedźwiedzia do ujścia	PLRW200019213969	PL01S1501_1815	Uszwica - Wola Przemysłowska	19	T	MO	II	II	I	I	DOBRY	DOBRY	DOBRY
68	Kisielina	PLRW2000172139989	PL01S1501_1816	Kisielina - Jadowniki Mokre	17	T	MD,MO	III	II	II	II	UMIARKOWANY	DOBRY	ZŁY
<b>Zlewnia: Dunajec, kod 214</b>														
69	Czarny Dunajec (Dunajec) od Dziańskiego Potoku do Białego Dunajca	PLRW200014214119	PL01S1501_1834	Czarny Dunajec - Nowy Targ - wodowskaz	14	T	MO	I	II	I		DOBRY		

1	2	3	4	5	6	7	8	9	10	11	12	13	14	15
70	Biały Dunajec do Młyniska	PLRW200022141229	PL01S1501_1837	Biały Dunajec - do potoku Młyniska - Zakopane	2	T	MO	II	II	II		DOBRY		
71	Biały Dunajec (Zakopianka) od potoku Olczyskiego, z potokiem olczyskim, do Porońca	PLRW200012141289	PL01S1501_1838	Biały Dunajec - Poronin	1	T	MO	III	II	PSD		UMIARKOWANY		ZŁY
72	Białka od Rybiego Potoku do Jaworowego z Jaworowym od granicy państwa	PLRW2000121415469	PL01S1501_3069	Białka Tatrzańska - Łysa Polana	1	N	MD,MO	I	I	I	I	BARDZO DOBRY	DOBRY	DOBRY
73	Białka od Jaworowego do ujścia	PLRW2000142141549	PL01S1501_3068	Białka Tatrzańska - Dębno	14	N	MD,MO	I	I	I	I	BARDZO DOBRY	DOBRY	DOBRY
74	Dunajec od Białego Dunajca do Zb. Czorsztyn	PLRW2000142141399	PL01S1501_1841	Dunajec - Harkłowa	14	T	MD,MO	II	II	II	II	DOBRY	DOBRY	DOBRY
75	Niedziczanka	PLRW2000122141729	PL01S1501_3416	Niedziczanka - przy granicy PL-SK	12	T	MB	I	II	I		DOBRY		
76	Zbiornik Czorsztyn i Sromowce	PLRW20000214179	PL01S1501_1872	Zbiornik Czorsztyn - powyżej zapory	L	T	MD,MO	I	II	I	I	DOBRY	DOBRY	DOBRY
77	Dunajec od Zb. Czorsztyn do Grajcarka	PLRW200015214195	PL01S1501_1844	Dunajec - Czerwony Klasztor	15	T	MO,MB	II	I	II	I	DOBRY	DOBRY	DOBRY
78	Dunajec od Grajcarka do Obidzkiego Potoku	PLRW20001521419937	PL01S1501_1845	Dunajec - Jazowsko	15	T	MO	II	II	II	I	DOBRY		
79	Poprad od Smereczka do Łomniczanki	PLRW200015214239	PL01S1501_1853	Poprad - Piwniczna	15	N	MO,MB	II	I	II	II	DOBRY	DOBRY	DOBRY
80	Muszyńska	PLRW200012214229	PL01S1501_1856	Muszyńska - Powroźnik	12	T	MO	I	II	I	II	DOBRY		
81	Poprad od Łomniczanki do ujścia	PLRW200015214299	PL01S1501_1857	Poprad - Stary Sącz	15	N	MD,MO	III	I	II	PSD	UMIARKOWANY	DOBRY	ZŁY
82	Łubinka	PLRW200012214349	PL01S1501_3235	Łubinka - ujście Nowy Sącz	12	T	MO	II	II	II		DOBRY		
83	Dunajec od Obidzkiego Potoku do Zb. Rożnów	PLRW20001521439	PL01S1501_1848	Dunajec - Kurów	15	T	MD,MO	II	I	I	II	DOBRY	DOBRY	DOBRY
84	Biczyczanka	PLRW200012214352	PL01S1501_1850	Biczyczanka - Nowy Sącz	12	N	MO	IV	I	PSD		SŁABY		ZŁY
85	Łososina do Słopiczanki	PLRW2000122147229	PL01S1501_1859	Łososina - Tymbark	12	T	MO	II	II	I	II	DOBRY		
86	Łososina od Słopiczanki do Potoku Stańkowskiego	PLRW2000142147273	PL01S1501_1861	Łososina - Żbikowice	14	T	MO	II	II	II		DOBRY		
87	Sowlinka	PLRW2000122147249	PL01S1501_1862	Sowlinka - Limanowa	12	T	MO	II	II	II		DOBRY		

1	2	3	4	5	6	7	8	9	10	11	12	13	14	15
88	Łososina od Potoku Stańkowskiego do ujścia	PLRW200014214729	PL01S1501_1860	Łososina - Witowice Górne	14	T	MD,MO	II	I	I	I	UMIARKOWANY	DOBRY	ZŁY
89	Dunajec od początku Zb. Rożnów do końca Zb. Czchów	PLRW20000214739	PL01S1501_1870	Zbiornik Rożnów - powyżej zapory	P	T	MD,MO	II	I	I	I	DOBRY	DOBRY	DOBRY
90	Dunajec od zbiornika Czchów do ujścia	PLRW20001921499	PL01S1501_1828	Dunajec - Ujście Jezuickie	20	T	MD,MO	I	I	I	I	DOBRY	DOBRY	DOBRY
91	Biała do Mostyszy bez Mostyszy	PLRW2000122148199	PL01S1501_1820	Biała - Kąclowa Tonia	12	T	MD,MO	I	I	I	I	MAKSYMALNY	DOBRY	DOBRY
92	Biała od Mostyczy do Binczarówki z Mostyszą i Binczarówką	PLRW200012214832	PL01S1501_1820	Biała - Kąclowa Tonia	12	T	MD,MO	I	I	I	I	MAKSYMALNY	DOBRY	DOBRY
93	Pławianka	PLRW2000122148349	PL01S1501_1822	Pławianka - Biała Wyżna	12	T	MO	I	II	I		DOBRY		
94	Strzylawka	PLRW2000122148352	PL01S1501_1821	Strzylawka - Grybów	12	T	MO	II	II	I	II	DOBRY		
95	Jasienianka	PLRW200012214849	PL01S1501_2203	Jasienianka - Wojnarowa	12	T	MO	I	II	I	I	DOBRY	DOBRY	DOBRY
96	Biała od Binczarówki do Rostówki	PLRW2000142148579	PL01S1501_1824	Biała - Lubaszowa	14	T	MD	II	I	I	I	UMIARKOWANY	DOBRY	ZŁY
97	Biała od Rostówki do ujścia	PLRW200014214899	PL01S1501_1827	Biała - Tarnów	14	T	MO	II	I	II	II	UMIARKOWANY	DOBRY	ZŁY
98	Wątok	PLRW200012214889	PL01S1501_1825	Wątok - Tarnów	12	T	MO	II	I	I		UMIARKOWANY		ZŁY

#### Zlewnia: Wisła od Nidy do Wisłoki, kod 217

99	Kanał Zyblikiewicza	PLRW20002621729	PL01S1501_1832	Kanał Zyblikiewicza - Zagórskie Błonie	26	T	MO	III	II	I		UMIARKOWANY		ZŁY
100	Breń - Żabnica do Żabnicy	PLRW200017217419	PL01S1501_1830	Breń - Łężce	17	N	MO	III	I	II	II	UMIARKOWANY	DOBRY	ZŁY
101	Żabnica do Żymanki	PLRW200017217427	PL01S1501_1829	Żabnica - Grądy	17	N	MO	II	I	II	II	DOBRY	DOBRY	DOBRY
102	Nieczajka	PLRW2000172174369	PL01S1501_2194	Nieczajka - Sutków	17	N	MO	III	I	II		UMIARKOWANY		ZŁY
103	Upust	PLRW200017217449	PL01S1501_2193	Upust - Suchy Grunt	17	T	MO	IV	II	II		SŁABY		ZŁY
104	Breń - Żabnica od Żymanki do ujścia	PLRW200019217499	PL01S1501_1831	Breń - Słupiec	19	N	MO	II	I	I	I	DOBRY	DOBRY	DOBRY

#### Zlewnia: Wisłoka, kod 218

105	Ropa od Zb. Klimkówka do Sitniczanki	PLRW2000142182779	PL01S1501_1865	Ropa - Biecz	14	T	MO	II	II	I		UMIARKOWANY		ZŁY
106	Ropa do Zb. Klimkówka	PLRW200012218219	PL01S1501_3415	Ropa - Wysowa Zdrój	12	T	MO	I	II	I	I	DOBRY		

1	2	3	4	5	6	7	8	9	10	11	12	13	14	15
107	Zbiornik Klimkówka	PLRW20000218239	PL01S1501_1871	Zbiornik Klimkówka - powyżej zapory	L	T	MD,MO	II	I	I	I	DOBRY	DOBRY	DOBRY
<b>Dorzecze Dunaju, kod 1000</b>														
<b>Zlewnia: Czarna Orawa, kod 822</b>														
108	Czarna Orawa od Zubrzyca bez Zubrzyca do ujścia	PLRW120014822279	PL04S1501_0002	Czarna Orawa - Jabłonka	24	N	MD,MB	II	I	II	I	DOBRY	DOBRY	DOBRY
109	Zubrzyca	PLRW120012822229	PL04S1501_0003	Zubrzyca - ujście do Czarnej Orawy	12	T	MO	II	I	PPD		UMIARKOWANY		ZŁY
110	Krzywań	PLRW1200128222949	PL04S1501_3001	Krzywań (Krzywań) - ujście do Zbiornika Orawskiego	12	N	MO	II	I	I		DOBRY		
111	Jeleśnia na granicy PL i SK	PLRW1200128222989	PL04S1501_3003	Jeleśnia - poniżej mostu	12	N	MB	II	I	I		DOBRY		
112	Chyżny graniczny	PLRW1200128222929	PL04S1501_3004	Chyżny graniczny - przy granicy PL-SK	12	N	MB	II	I	II		DOBRY		
113	Syhlec	PLRW120012822269	PL04S1501_3005	Syhlec - Zakamionek	12	T	MO	I	I	I	I	DOBRY		

OBJAŚNIENIA:

Klasa elementów biologicznych			
stan ekologiczny		potencjał ekologiczny (jcw sztuczne)	potencjał ekologiczny (jcw silnie zmienione)
I	stan bdb / potencjał maks.	I	I
II	stan db / potencjał db	II	II
III	stan / potencjał umiarkowany	III	III
IV	stan / potencjał słaby	IV	IV
V	stan / potencjał zły	V	V
Klasa elementów hydromorfologicznych			
stan ekologiczny		potencjał ekologiczny (jcw sztuczne)	potencjał ekologiczny (jcw silnie zmienione)
I	stan bdb / potencjał maks.	I	I
II	stan db / potencjał db	II	II
Klasa elementów fizykochemicznych (3.1-3.6)			
stan ekologiczny		potencjał ekologiczny (jcw sztuczne)	potencjał ekologiczny (jcw silnie zmienione)
I	stan bdb / potencjał maks.	I	I
II	stan db / potencjał db	II	II
PSD	poniżej stanu / potencjału dobrego	PPD	RPD
stan / potencjał ekologiczny			
stan ekologiczny		potencjał ekologiczny (jcw sztuczne)	potencjał ekologiczny (jcw silnie zmienione)
BARDZO DOBRY	stan bdb / potencjał maks.	MAKSYMALNY	MAKSYMALNY
DOBRY	stan db / potencjał db	DOBRY	DOBRY
UMIARKOWANY	stan / potencjał umiarkowany	UMIARKOWANY	UMIARKOWANY
SŁABY	stan / potencjał słaby	SŁABY	SŁABY
ZŁY	stan / potencjał zły	ZŁY	ZŁY
stan chemiczny			
DOBRY	stan dobry		
PSD_sr	poniżej stanu dobrego	przekroczone stężenia średnioroczne	
PSD_max		przekroczone stężenia maksymalne	
PSD		przekroczone stężenia średnioroczne i maksymalne	
stan			
DOBRY	stan dobry		
ZŁY	stan zły		

UWAGA! Ze względu na czytelność informacji kreskowania nie należy stosować w komórkach dla pojedynczych wskaźników i elementów jakości

UWAGA! Ze względu na czytelność informacji kreskowania nie należy stosować w komórkach dla pojedynczych wskaźników i elementów jakości

Tabela 4. KLASYFIKACJA STANU EKOLOGICZNEGO I CHEMICZNEGO RZEK W PPK MONITORINGU OBSZARÓW CHRONIONYCH za 2015 rok

Lp	Nazwa ocenianej jcw	Kod ocenianej jcw	Kod punktu pomiarowo-kontrolnego	Nazwa punktu pomiarowo-kontrolnego	Program monitoringu (MDRWna, MORWna, inny)	STAN / POTENCJAŁ EKOLOGICZNY W PPK MONITORINGU OBSZARÓW CHRONIONYCH	STAN CHEMICZNY W PPK MONITORINGU OBSZARÓW CHRONIONYCH	Ocena spełnienia wymagań wód przeznaczonych do spożycia	Obszary ochrony siedlisk lub gatunków dla których stan wód jest ważnym czynnikiem w ich ochronie	Obszary chronione, będące jednolitymi częściami wód przeznaczonymi do celów rekreacyjnych, w tym kąpieliskowych	Ocena spełnienia wymagań wód przeznaczonych do celów rekreacyjnych , w tym kąpieliskowych	Ocena spełnienia wymagań - eutrofizacja komunalna	Sumaryczna ocena spełnienia wymagań dla obszarów chronionych	STAN W PPK MONITORINGU OBSZARÓW CHRONIONYCH
									Kod obszaru chronionego (wg WFD_PA5 i WFD_PA6; razie braku kodu wpisać "Brak")					
1	2	3	4	5	6	7	8	9	10	11	12	13	14	15
<b>Dorzecze Wisły, kod 2000</b>														
<b>Zlewnia: Przemsza, kod 212</b>														
1	Biała Przemsza do Ryczówka włącznie	PLRW20007212818	PL01S1501_1738	Biała Przemsza-Klucze	MOEU, MOHa	UMIARKOWANY	DOBRY		PLH120014			N	N	ZŁY
2	Sztołnia	PLRW20000212838	PL01S1501_1739	Sztołnia-Przymiarki	MOEU	ZŁY	PSD					N	N	ZŁY
3	Baba	PLRW200072128429	PL01S1501_1740	Baba-Bukowno	MOEU	UMIARKOWANY	PSD					T	T	ZŁY
4	Dąbrówka	PLRW200052128344	PL01S1501_3228	Kanał Dąbrówka	MOEU	UMIARKOWANY	PSD					T	T	ZŁY
<b>Zlewnia: Wisła od Przemszy do Nidy, kod 213</b>														
5	Soła od zbiornika Czaniec do ujścia	PLRW200015213299	PL01S1501_2181	Soła - Zasole	MOPI, MOHa	UMIARKOWANY	DOBRY 1/	T	PLB120004; PLH120083				N	ZŁY

1	2	3	4	5	6	7	8	9	10	11	12	13	14	15
6	Soła od zbiornika Czaniec do ujścia	PLRW200015213299	PL01S1501_1744	Soła Oświęcim	MOEU	DOBRY	DOBRY					T	T	DOBRY
7	Płazanka	PLRW20006213389	PL01S1501_1748	Płazanka - Metków	MOEU	UMIARKOWANY						N	N	ZŁY
8	Chechło do Rpoy	PLRW200062133469	PL01S1501_1746	Chechło-Chrzanów	MOEU	UMIARKOWANY						T	T	ZŁY
9	Chechło od Ropy bez Ropy do ujścia	PLRW20006213349	PL01S1501_1747	Chechło-Mętków	MOEU	ZŁY	DOBRY					N	N	ZŁY
10	Wisła od Przemszy bez Przemszy do Skawy	PLRW20001921339	PL01S1501_1749	Wisła-Jankowice	MOEU	ZŁY	DOBRY		PLB120005			N	N	ZŁY
11	Macocha	PLRW20002621335229	PL01S1501_1750	Macocha - Stawy Monowskie	MOEU	SŁABY	PSD_sr					N	N	ZŁY
12	Bachorz	PLRW200026213369	PL01S1501_1751	Bachorz - Przeciszów	MOEU	UMIARKOWANY						N	N	ZŁY
13	Potok Gromiecki	PLRW20006213329	PL01S1501_3227	Potok Gromiecki - Gromiec	MOEU	SŁABY	PSD					N	N	ZŁY
14	Skawa do Bystrzanki	PLRW2000122134299	PL01S1501_2175	Skawa - Jordanów	MOEU, MOPI	SŁABY	DOBRY <sup>1/</sup>	T				N	N	ZŁY
15	Skawica	PLRW2000122134499	PL01S1501_1754	Skawica - Białka	MOPI	DOBRY	DOBRY <sup>1/</sup>	T				T	T	DOBRY
16	Stryszawka	PLRW200012213469	PL01S1501_1755	Stryszawka-pow.ujęcia	MOPI	DOBRY	DOBRY	T				T	T	DOBRY
17	Paleczka	PLRW200012213473299	PL01S1501_2299	Paleczka - Zembrzyce	MOPI, MOEU	DOBRY	DOBRY <sup>1/</sup>	T				T	T	DOBRY
18	Skawa od Bystrzanki bez Bystrzanki do zbiornika Świnna Poręba	PLRW200014213471	PL01S1501_1753	Skawa-Zembrzyce	MOEU	DOBRY						T	T	
19	Skawa od zapory zb. Świnna Poręba do Kłęczanki bez Kłęczanki	PLRW200014213477	PL01S1501_1757	Skawa-Gorzeń Górny (Świnna Poręba)	MOEU, MOPI	DOBRY	DOBRY	N				T	N	ZŁY
20	Skawa od Kłęczanki bez Kłęczanki do ujścia	PLRW200015213499	PL01S1501_3406	Skawa-Witanowice	MOPI	DOBRY	DOBRY <sup>1/</sup>	T					T	DOBRY
21	Wieprzówka do Targaniczanki	PLRW2000122134849	PL01S1501_1759	Wieprzówka - Rzyki	MOPI, MOEU	DOBRY	DOBRY <sup>1/</sup>	T				T	T	DOBRY

1	2	3	4	5	6	7	8	9	10	11	12	13	14	15
22	Wieprzówka od Targaniczanki bez Targaniczanki do ujścia	PLRW20006213489	PL01S1501_1760	Wieprzówka - Graboszyce	MOEU	SLABY						N	N	ZŁY
23	Skawa od Klęczanki bez Klęczanki do ujścia	PLRW200015213499	PL01S1501_1761	Skawa-Zator	MOEU, MOHa	DOBRY	DOBRY		PLB120005			T	T	DOBRY
24	Choczenka	PLRW200062134769	PL01S1501_1763	Choczenka - Wadowice	MOEU	UMIARKOWANY						N	N	ZŁY
25	Łowiczanka	PLRW200026213492	PL01S1501_1758	Łowiczanka - Podolsze	MOEU	UMIARKOWANY						N	N	ZŁY
26	Bachówka (Potok Spytkowicki)	PLRW2000262135189	PL01S1501_3229	Bachówka (Potok Spytkowicki) - poniżej Spytkowic	MOEU	ZŁY						N	N	ZŁY
27	Wisła od Skawy do Skawinki	PLRW2000192135599	PL01S1501_1765	Wisła-Kopanka	MOEU	UMIARKOWANY	DOBRY		PLB120005			N	N	ZŁY
28	Regulka	PLRW20006213529	PL01S1501_1766	Regulka - Okleśna	MOEU	SLABY						N	N	ZŁY
29	Rudno	PLRW20007213549	PL01S1501_1767	Rudno - Czernichów	MOEU	SLABY						N	N	ZŁY
30	Skawinka do Głogoczówki	PLRW20001221356699	PL01S1501_2174	Gościńca-powyżej ujęcia	MOPI	BARDZO DOBRY	DOBRY <sub>1/1</sub>	T					T	DOBRY
31	Skawinka od Głogoczówki do ujścia	PLRW2000192135699	PL01S1501_2187	Skawinka-powyżej Skawiny	MOPI	UMIARKOWANY	DOBRY <sub>1/1</sub>	T					T	DOBRY
32	Skawinka od Głogoczówki do ujścia	PLRW2000192135699	PL01S1501_1769	Skawinka-Skawina	MOEU	UMIARKOWANY						N	N	ZŁY
33	Cedron	PLRW20001221356899	PL01S1501_3230	Cedron-ujście	MOEU	UMIARKOWANY						N	N	ZŁY
34	Sanka	PLRW20007213589	PL01S1501_1772	Sanka-Liszki	MOPI, MOEU	UMIARKOWANY	DOBRY	T				N	N	ZŁY
35	Potok Kostrzecki	PLRW200016213592	PL01S1501_1774	Potok Kostrzecki - Kraków Kostrze	MOEU	SLABY						N	N	ZŁY
36	Rudawa do Raclawki	PLRW20007213649	PL01S1501_3232	Rudawa - Nielepice	MOEU	UMIARKOWANY						N	N	ZŁY
37	Rudawa do Raclawki	PLRW20007213649	PL01S1501_3405	Raclawka - Dubie	MDna	UMIARKOWANY	DOBRY		PLH120005				N	ZŁY
38	Rudawa od Raclawki do ujścia	PLRW20009213699	PL01S1501_2185	Rudawa-Podkamycze	MOPI	SLABY	DOBRY <sub>1/1</sub>	T					T	ZŁY



1	2	3	4	5	6	7	8	9	10	11	12	13	14	15
39	Rudawa od Racławki do ujścia	PLRW20009213699	PL01S1501_1778	Rudawa - Kraków	MOEU	ŚŁABY	DOBRY					N	N	ZŁY
40	Wilga	PLRW2000162137299	PL01S1501_1773	Wilga-Kraków	MOEU	ŚŁABY						N	N	ZŁY
41	Prądnik do Garliczki	PLRW20007213742	PL01S1501_2184	Prądnik-Ojców	MOEU	UMIARKOWANY	DOBRY		PLH120004			N	N	ZŁY
42	Prądnik od Garliczki (bez Garliczki) do ujścia	PLRW20009213749	PL01S1501_1782	Prądnik Białucha-Kraków ujście	MOEU	ŚŁABY						N	N	ZŁY
43	Sudoł Dominikański	PLRW20006213748	PL01S1501_1781	Sudoł Dominikański-Kraków	MOEU	ŚŁABY						N	N	ZŁY
44	Dłubnia od Minożki (bez Minożki) do ujścia	PLRW20009213769	PL01S1501_2178	Dłubnia-Kończyce	MOPI	UMIARKOWANY	DOBRY <sup>1/</sup>	T					T	ZŁY
45	Dłubnia od Minożki (bez Minożki) do ujścia	PLRW20009213769	PL01S1501_1784	Dłubnia - Nowa Huta	MOEU	UMIARKOWANY						N	N	ZŁY
46	Baranówka	PLRW200062137669	PL01S1501_1783	Baranówka (Luborzycy)-Zesławice	MOEU	ŚŁABY						N	N	ZŁY
47	Serafa	PLRW2000262137749	PL01S1501_1771	Serafa-Duża Grobla	MOEU	ZŁY	DOBRY					N	N	ZŁY
48	Wisła od Skawinki do Podłężanki	PLRW2000192137759	PL01S1501_1785	Wisła-Grabie	MOEU	ZŁY	DOBRY					N	N	ZŁY
49	Podłężanka	PLRW2000162137769	PL01S1501_1786	Podłężanka-Grabie	MOEU	UMIARKOWANY						N	N	ZŁY
50	Wisła od Podłężanki do Raby	PLRW200019213799	PL01S1501_1796	Wisła - Stanowisko PZW	MOna, MOEU	ŚŁABY	DOBRY		PLB120002 PLH120008			N	N	ZŁY
51	Drwinka z dopływami	PLRW20002621379899	PL01S1501_1797	Drwinka - Świniary	MOEU	DOBRY	DOBRY					T	T	DOBRY
52	Drwinka z dopływami	PLRW20002621379899	PL01S1501_3407	Drwinka - Drwinia	MDna, MOna	DOBRY	PSD_sr		PLB120002 PLH120010 PLH120080			T	N	ZŁY
53	Potok Kościelnicki z dopływami	PLRW20006213789	PL01S1501_1787	Potok Kościelnicki-Cło	MOEU	ŚŁABY						N	N	ZŁY
54	Raba od źródeł do Skomielnianki	PLRW2000122138139	PL01S1501_2189	Raba-Raba Wyżna	MOPI	DOBRY	DOBRY <sup>1/</sup>	T					T	DOBRY
55	Raba od Skomielnianki do Zbiornika Dobczyce	PLRW2000142138399	PL01S1501_2188	Raba-powyżej Stróży	MOPI	DOBRY	DOBRY <sup>1/</sup>	T					T	DOBRY

1	2	3	4	5	6	7	8	9	10	11	12	13	14	15
56	Poniczanka	PLRW2000122138129	PL01S1501_3233	Poniczanka-Rabka Zdrój	MOPI	DOBRY	DOBRY <sup>1/</sup>	T					T	DOBRY
57	Mszanka	PLRW2000122138299	PL01S1501_1789	Mszanka- Mszana Dolna	MOEU	DOBRY						T	T	
58	Zbiornik Dobczyce	PLRW200002138599	PL01S1501_1792	Zbiornik Dobczyce - ujęcie wieżowe	MOPI	DOBRY	DOBRY <sup>1/</sup>	T					T	DOBRY
59	Raba od Zb. Dobczyce do ujścia	PLRW20001921389999	PL01S1501_1798	Raba - Dobczyce	MOEU, MOPI	DOBRY		T				T	T	
60	Raba od Zb. Dobczyce do ujścia	PLRW20001921389999	PL01S1501_1809	Raba - Uście Solne	MOEU	DOBRY	DOBRY					T	T	DOBRY
61	Młynówka	PLRW2000122138729	PL01S1501_1799	Młynówka - Winiary	MOEU	UMIARKOWANY						N	N	ZŁY
62	Krzyworzeka	PLRW2000122138749	PL01S1501_1800	Krzyworzeka - Czasław-Myto	MOEU, MOPI	DOBRY	DOBRY	T				T	T	DOBRY
63	Niżowski Potok	PLRW200012213876	PL01S1501_1801	Niżowski Potok - Kunice	MOEU	DOBRY						T	T	
64	Lipnica	PLRW200062138789	PL01S1501_1802	Lipnica - Gdów	MOEU	SŁABY						N	N	ZŁY
65	Stradomka od Tarnawki do ujścia	PLRW2000142138899	PL01S1501_1805	Stradomka - Stradomka	MOEU, MOPI	UMIARKOWANY	DOBRY	T				N	N	ZŁY
66	Tarnawka	PLRW2000122138849	PL01S1501_1804	Tarnawka - Boczów II	MDna, MOa, MOEU	DOBRY	DOBRY		PLH120089			T	T	DOBRY
67	Tarnawka	PLRW2000122138849	PL01S1501_3259	Pluskawka (Przeginia) - Rdzawa	MOPI	DOBRY	DOBRY <sup>1/</sup>	T					T	
68	Potok Trzciański	PLRW2000122138869	PL01S1501_1806	Potok Trzciański - Łąka Górna	MOPI, MOEU	DOBRY	DOBRY	T				T	T	DOBRY
69	Potok Królewski	PLRW200062138929	PL01S1501_1808	Królewski Potok - Pierzchów	MOEU	SŁABY						N	N	ZŁY
70	Gróbka do Potoku Okulickiego	PLRW200016213944	PL01S1501_1810	Gróbka - Okulice	MOEU	DOBRY	DOBRY					T	T	DOBRY
71	Gróbka od Potoku Okulickiego (bez Potoku)	PLRW200019213949	PL01S1501_2172	Gróbka - Górka	MDna, MOa, MOEU	UMIARKOWANY	DOBRY		PLH120067			N	N	ZŁY
72	Uszewka	PLRW2000172139489	PL01S1501_1812	Uszewka - ujęcie do Gróbki	MOEU	DOBRY						T	T	
73	Uszwica do Niedźwiedzia	PLRW2000122139669	PL01S1501_3408	Uszwica - Brzesko Okocim	MOPI	SŁABY		N					N	ZŁY
74	Uszwica do Niedźwiedzia	PLRW2000122139669	PL01S1501_1813	Uszwica - Maszkienice Dół	MOEU	UMIARKOWANY	DOBRY					N	N	ZŁY

1	2	3	4	5	6	7	8	9	10	11	12	13	14	15
75	Uszwica od Niedźwiedzia do ujścia	PLRW200019213969	PL01S1501_1815	Uszwica - Wola Przemysłowa	MOEU	DOBRY	DOBRY					T	T	DOBRY
76	Szreniawa od Piotrówki do ujścia	PLRW2000921392999	PL01S1501_1795	Szreniawa - Koszyce	MOEU	ŚLABY						N	N	ZŁY
77	Ścieklec	PLRW200062139289	PL01S1501_1793	Ścieklec - Makocice	MOPI, MOEU	ŚLABY		T				N	N	ZŁY
78	Kisielina	PLRW2000172139989	PL01S1501_1816	Kisielina - Jadowniki Mokre	MOA, MOEU	DOBRY			PLH120068			T	T	
<b>Zlewnia: Dunajec, kod 214</b>														
79	Dunajec do Kirowej Wody	PLRW200022141129	PL01S1501_3409	Lejowy Potok - ujście do Kirowej Wody	MDNA	DOBRY	DOBRY		PLH120026				T	DOBRY
80	Czarny Dunajec (Dunajec) od Działiskiego Potoku do Białego Dunajca	PLRW200014214119	PL01S1501_1834	Czarny Dunajec - Nowy Targ - wodowskaz	MOEU	DOBRY						T	T	
81	Biały Dunajec do Młyniska	PLRW200022141229	PL01S1501_1837	Biały Dunajec - do potoku Młyniska - Zakopane	MOEU	DOBRY						T	T	
82	Biały Dunajec (Zakopianka) od Młynisk do Potoku Olczyskiego	PLRW20001214125	PL01S1501_1836	Bystra - powyżej ujęcia wody dla Zakopanego	MOPI	DOBRY	DOBRY <sub>1/</sub>	T					T	DOBRY
83	Biały Dunajec (Zakopianka) od potoku Olczyskiego, z potokiem olczyskim, do Porońca	PLRW200012141289	PL01S1501_1838	Biały Dunajec - Porońca	MOEU	UMIARKOWANY						N	N	ZŁY
84	Białka od Rybiego Potoku do Jaworowego z Jaworowym od granicy państwa	PLRW2000121415469	PL01S1501_3410	Jaworowy Potok - ujście do Białki	MB	BARDZO DOBRY								
85	Dunajec od Białego Dunajca do Zb. Czorsztyn	PLRW2000142141399	PL01S1501_1841	Dunajec - Harkłowa	MOEU	DOBRY	DOBRY					T	T	DOBRY
86	Zbiornik Czorsztyn i Sromowce	PLRW20000214179	PL01S1501_1872	Zbiornik Czorsztyn - powyżej zapory	MOEU, MORE	DOBRY	DOBRY			PL2121108212000006	T	T	T	DOBRY
87	Grajcarek	PLRW2000122141969	PL01S1501_3412	Sopotnicki Potok - powyżej ujęcia wody	MOPI	DOBRY	DOBRY <sub>1/</sub>	T					T	DOBRY
88	Kamienica	PLRW20001221419899	PL01S1501_3413	Kamienica - Bukówka	MDNA	BARDZO DOBRY	DOBRY							DOBRY

1	2	3	4	5	6	7	8	9	10	11	12	13	14	15
89	Dunajec od Grajcarka do Obidzkiego Potoku	PLRW20001521419937	PL01S1501_1845	Dunajec - Jazowsko	MOPI	DOBRY	DOBRY <sup>1/</sup>	T					T	DOBRY
90	Poprad od Smereczka do Łomniczanki	PLRW200015214239	PL01S1501_1853	Poprad - Leluchów	MB	DOBRY	DOBRY							DOBRY
91	Poprad od Smereczka do Łomniczanki	PLRW200015214239	PL01S1501_1854	Poprad - Piwniczna	MOEU, MONA, MB	DOBRY	DOBRY		PLH120019			T	T	DOBRY
92	Muszyńska	PLRW200012214229	PL01S1501_1856	Muszyńska - Powroźnik	MOPI	DOBRY	DOBRY <sup>1/</sup>	T					T	DOBRY
93	Poprad od Łomniczanki do ujścia	PLRW200015214299	PL01S1501_1857	Poprad - Stary Sącz	MOEU	UMIARKOWANY	DOBRY					T	T	ZŁY
94	Dunajec od Obidzkiego Potoku do Zb. Rożnów	PLRW20001521439	PL01S1501_1848	Dunajec - Kurów	MOEU	DOBRY	DOBRY					T	T	DOBRY
95	Dunajec od Obidzkiego Potoku do Zb. Rożnów	PLRW20001521439	PL01S1501_1847	Dunajec - Świniarsko	MOPI	MAKSYMALNY	DOBRY <sup>1/</sup>	T					T	DOBRY
96	Biczyczanka	PLRW200012214352	PL01S1501_1850	Biczyczanka - Nowy Sącz	MOEU	SŁABY						N	N	ZŁY
97	Łososina do Słopiczanki	PLRW2000122147229	PL01S1501_1859	Łososina - Tymbark	MOPI	DOBRY	DOBRY <sup>1/</sup>	T					T	DOBRY
98	Łososina od Słopiczanki do Potoku Stańkowskiego	PLRW2000142147273	PL01S1501_1861	Łososina - Żbikowice	MOEU	DOBRY						T	T	
99	Łososina od Słopiczanki do Potoku Stańkowskiego	PLRW2000142147273	PL01S1501_3414	Łososina - Limanowa	MOPI	DOBRY	DOBRY <sup>1/</sup>	T					T	DOBRY
100	Sowlina	PLRW2000122147249	PL01S1501_1862	Sowlina - Limanowa	MOEU	DOBRY						T	T	
101	Dunajec od początku Zb. Rożnów do końca Zb. Czchów	PLRW20000214739	PL01S1501_1870	Zbiornik Rożnów - powyżej zapory	MOEU	DOBRY	DOBRY					T	T	DOBRY
102	Dunajec od zbiornika Czchów do ujścia	PLRW20001921499	PL01S1501_1817	Dunajec - Piaski Drużków	MOPI, MORE, MOEU	DOBRY	DOBRY <sup>1/</sup>	T	PLH120085	PL2110203412000002	T	T	T	
103	Dunajec od zbiornika Czchów do ujścia	PLRW20001921499	PL01S1501_1828	Dunajec - Ujście Jezuickie	MOEU	DOBRY	DOBRY				T	T	T	DOBRY
104	Biała od Mostyczy do Binczarówki z Mostyszą i Binczarówką	PLRW200012214832	PL01S1501_1820	Biała - Kąclowa Tonia	MOPI, MOEU	MAKSYMALNY	DOBRY	T	PLH120090			T	T	DOBRY
105	Strzylawka	PLRW2000122148352	PL01S1501_1821	Strzylawka -	MOEU	DOBRY						T	T	

1	2	3	4	5	6	7	8	9	10	11	12	13	14	15
				Grybów										
106	Jasienianka	PLRW200012214849	PL01S1501_2203	Jasienianka - Wojnarowa	MOEU	DOBRY	DOBRY					T	T	DOBRY
107	Biała od Binczarówki do Rostówki	PLRW2000142148579	PL01S1501_1824	Biała - Lubaszowa	MDna, MOEU, MOPI	UMIARKOWANY	DOBRY	T	PLH120090			N	N	ZŁY
108	Biała od Rostówki do ujścia	PLRW200014214899	PL01S1501_1827	Biała - Tarnów	MOEU	UMIARKOWANY	DOBRY					N	N	ZŁY
109	Wątok	PLRW200012214889	PL01S1501_1825	Wątok - Tarnów	MOEU	UMIARKOWANY						N	N	ZŁY
<b>Zlewnia: Wisła od Nidy do Wisłoki, kod 217</b>														
110	Kanał Zyblikiewicza	PLRW20002621729	PL01S1501_1832	Kanał Zyblikiewicza - Zagórskie Błonie	MOEU	UMIARKOWANY						N	N	ZŁY
111	Breń - Żabnica do Żabnicy	PLRW200017217419	PL01S1501_1830	Breń - Łężce	MOEU	UMIARKOWANY	DOBRY					N	N	ZŁY
112	Żabnica do Żymanki	PLRW200017217427	PL01S1501_1829	Żabnica - Grądy	MOEU	DOBRY	DOBRY					T	T	DOBRY
113	Nieczajka	PLRW2000172174369	PL01S1501_2194	Nieczajka - Sutków	MOEU	UMIARKOWANY						N	N	ZŁY
114	Upust	PLRW200017217449	PL01S1501_2193	Upust - Suchy Grunt	MOEU	DOBRY						N	N	ZŁY
115	Breń - Żabnica od Żymanki do ujścia	PLRW200019217499	PL01S1501_1831	Breń - Słupiec	MOEU	DOBRY	DOBRY					T	T	DOBRY
<b>Zlewnia: Wisłoka, kod 218</b>														
116	Ropa do Zb. Klimkówka	PLRW200012218219	PL01S1501_3415	Ropa - Wysowa Zdrój	MOPI, MOEU	DOBRY	DOBRY <sup>1/</sup>	T				T	T	DOBRY
117	Ropa od Zb. Klimkówka do Sitniczanki	PLRW2000142182779	PL01S1501_1868	Ropa - Szymbark	MOPI	DOBRY	PSD <sup>1/</sup>	T					T	ZŁY
118	Ropa od Zb. Klimkówka do Sitniczanki	PLRW2000142182779	PL01S1501_1865	Ropa - Biecz	MOEU	UMIARKOWANY						N	N	ZŁY
<b>Dorzecze Dunaju, kod 1000</b>														
<b>Zlewnia: Czarna Orawa, kod 822</b>														
119	Czarna Orawa od Zubrzyca bez Zubrzyca do ujścia	PLRW120014822279	PL04S1501_0002	Czarna Orawa - Jabłonka	MB, MOEU	DOBRY	DOBRY					T	T	DOBRY
120	Zubrzyca	PLRW120012822229	PL04S1501_0003	Zubrzyca - ujście do Czarnej Orawy	MOEU	UMIARKOWANY						N	N	ZŁY
121	Syhlec	PLRW120012822269	PL04S1501_3005	Syhlec - Zakamionek	MOPI	DOBRY	DOBRY <sup>1/</sup>	T					T	DOBRY

OBJAŚNIENIA:

**ocena stanu / potencjału ekologicznego, stanu chemicznego i stanu w ppk monitoringu obszarów chronionych**

*jak dla oceny jcw: patrz objaśnienia w arkuszu STAN\_ocena jcw*

**ocena spełnienia wymogów dla obszaru chronionego**

<b>T</b>	spełnione wymogi
<b>N</b>	niespełnione wymogi

**ocena spełnienia wymogów dla obszaru chronionego będącego jcw, przeznaczoną do poboru wody na potrzeby zaopatrzenia ludności w wodę przeznaczoną do spożycia**

<b>A1</b>	spełnione wymogi	dla kategorii: fizykochemia	UWAGA! Dotyczy jedynie ocen na poziomie pojedynczych wskaźników
<b>A2</b>			
<b>poza A2</b>	niespełnione wymogi		
	jeśli nie badano		
<b>A1</b>	spełnione wymogi	dla kategorii: mikrobiologia	
<b>A2</b>			
<b>A3</b>			
<b>poza A3</b>			
	jeśli nie badano		

**ocena spełnienia wymogów dla obszaru chronionego będącego jcw, przeznaczoną do celów rekreacyjnych, w tym kąpieliskowych**

<b>T</b>	brak	zjawisko przyspieszonej eutrofizacji wywołanej antropogenicznie, wskazujące na możliwość zakwitów glonów
<b>N</b>	występuje	