

Tabela 1. Ocena wód wykorzystywanych do zaopatrzenia ludności w wodę przeznaczoną do spożycia w województwie małopolskim w 2013 roku

Nazwa JCWP	Kod JCWP	Rzeka	Punkt pomiarowo-kontrolny (p.p.k.)		Kategoria jakości wód	Kategoria wód według wskaźników		Ocena spełnienia wymagań dla obszarów chronionych (do poboru w wodę do spożycia)
			Nazwa	km		Fizyko-chemicznych	Bakteriologicznych	
<b>Dorzecze: Wisła kod: 2000</b>								
<b>Zlewnia: Wisła od Przemyśla do Dunajca kod: 213</b>								
<b>Soła</b>								
Soła od zbiornika Czaniec do ujścia	PLRW2000152132999	Soła	Zasole	13,1	A2	A2-azot Kjeldahla	A2 - ogólna liczba bakterii coli, liczba bakterii coli fek., paciorkowce fekalne	T
<b>Skawy i jej dopływy</b>								
Skawa do Bystrzanki	PLRW20002134299	Skawa	Jordanów	71,1	A3	A2-OWO, azot Kjeldahla, fosforany, mangan	A3 ogólna liczba bakterii coli, liczba bakterii coli fek.	T
Skawa od zapory zb. Świnna Poręba do Kłęczanki bez Kłęczanki	PLRW200014213477	Skawa	Gorzeń Górny	25,2	A2	A2-azot Kjeldahla	A2 - ogólna liczba bakterii coli, liczba bakterii coli fek., paciorkowce fekalne	T
Skawa od Kłęczanki bez Kłęczanki do ujścia	PLRW200015213499	Skawa	Witanowice	17,9	A3	A1	A3 ogólna liczba bakterii coli, liczba bakterii coli fek.	T
Skawica	PLRW2000122134499	Skawica	Białka	3,0	A2	A1	A2 - ogólna liczba bakterii coli, liczba bakterii coli fek., paciorkowce fekalne	T
Stryszawka	PLRW200012213469	Stryszawka	Powyżej ujęcia	3,5	A2	A2-odczyn pH	A2 - ogólna liczba bakterii coli, liczba bakterii coli fek., paciorkowce fekalne	T
Paleczka	PLRW200012213473299	Paleczka	Zembrzyce	1,2	A2	A2-odczyn pH	A2 - ogólna liczba bakterii coli, liczba bakterii coli fek., paciorkowce fekalne	T

Wieprzówka do Targaniczanki	PLRW2000122134849	Wieprzówka	Rzyki	22,7	A2	A1	A2 - ogólna liczba bakterii coli, liczba bakterii coli fek., paciorkowce fekalne	T
<b>Skawinka i jej dopływy</b>								
Skawinka do Głogoczówki	PLRW20001221356699	Gościbia	Gościbia powyżej ujęcia	4,3	A2	A1	A2 - ogólna liczba bakterii coli, liczba bakterii coli fek., paciorkowce fekalne	T
Skawinka od Głogoczówki do ujęcia	PLRW2000192135699	Skawinka	Powyżej Skawiny	9,0	A3	A2-azot Kjeldahla	A3 - ogólna liczba bakterii coli, liczba bakterii coli fek., paciorkowce fekalne	T
<b>Sanka</b>								
Sanka	PLRW20007213589	Sanka	Powyżej ujęcia	3,3	A3	A2-OWO, azot Kjeldahla, fenole lotne, mangan	A3 - ogólna liczba bakterii coli, liczba bakterii coli fek.,	T
<b>Rudawa</b>								
Rudawa od Raclawki do ujęcia	PLRW20009213699	Rudawa	Podkamycze	9,3	A3	A2-OWO, azot Kjeldahla, fenole lotne, mangan	A3- ogólna liczba bakterii coli, liczba bakterii coli fek.	T
<b>Dłubnia</b>								
Dłubnia od Minożki (bez Minożki) do ujęcia	PLRW20009213769	Dłubnia	Kończyce	10,4	A3	A2-azot Kjeldahla	A3 - ogólna liczba bakterii coli, liczba bakterii coli fek.	T
<b>Raba i jej dopływy</b>								
Raba od źródeł do Skomielnianki	PLRW2000122138139	Raba	Raba Wyżna	122,0	A3	A1	A3 - ogólna liczba bakterii coli, liczba bakterii coli fek.	T
Raba od Skomielnianki do Zbiornika Dobczyce	PLRW2000142138399	Raba	Powyżej Stróży	80,6	A2	A1	A2 - ogólna liczba bakterii coli, liczba bakterii coli fek., paciorkowce fekalne	T
Zbiornik Dobczyce	PLRW2000021385999	Raba/Zbiornik Dobczyce	Ujęcie wieżowe	64,2	A2	A2-odczyn pH	A2 - ogólna liczba bakterii coli, , liczba bakterii coli fek	T
Raba od Zb. Dobczyce do ujęcia	PLRW20001921389999	Raba	Dobczyce	59,8	A2	A2 - nasycenie tlenem	A2 - ogólna liczba bakterii coli, liczba bakterii coli fek.	T
Poniczanka	PLRW2000122138129	Poniczanka	Rabka Zdrój	1,9	A2	A1	A2 - ogólna liczba bakterii coli, liczba bakterii coli fek., paciorkowce fekalne	T

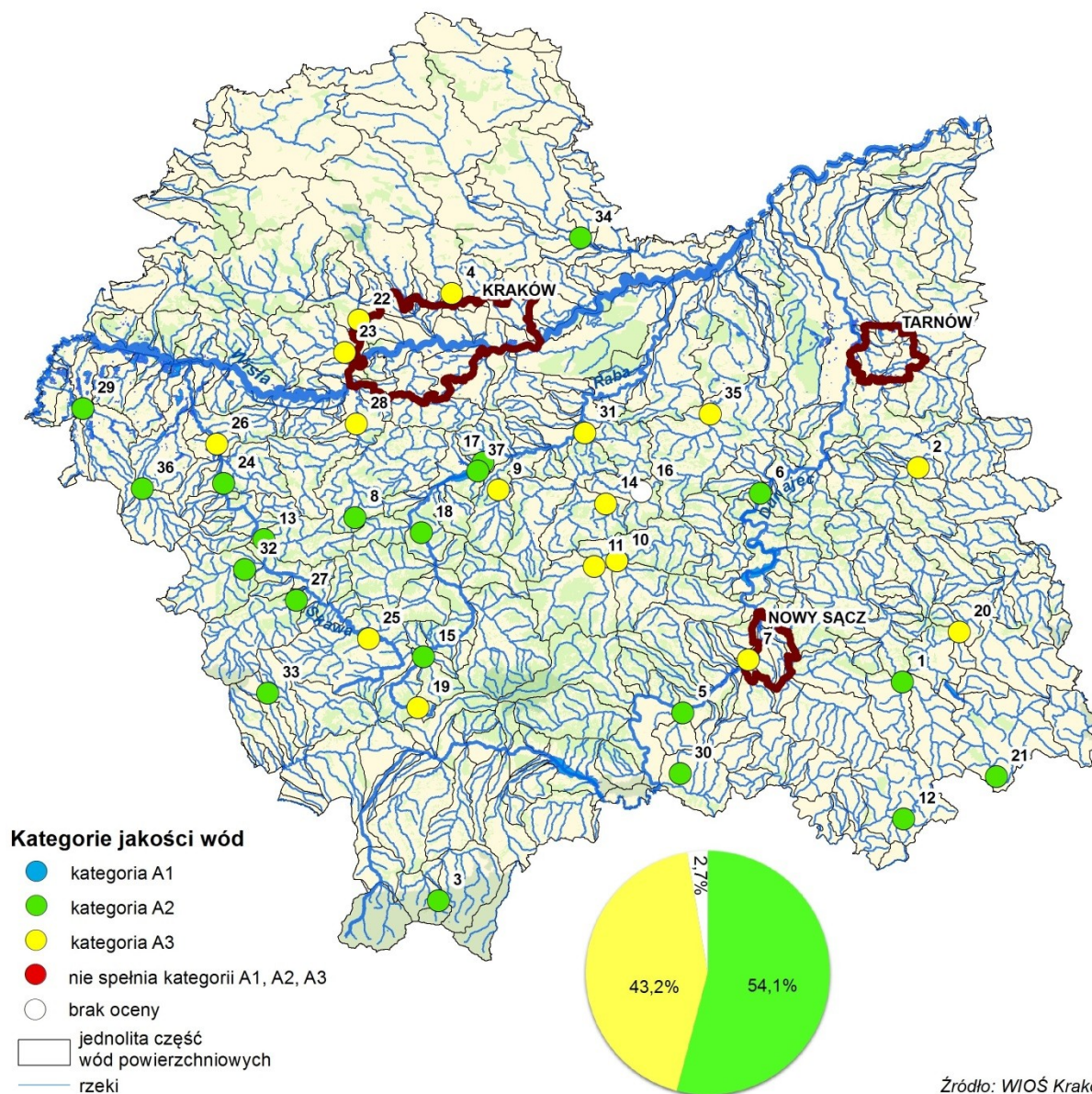
Krzyworzeka	PLRW2000122138749	Krzyworzeka	Czasław-Myto	5,7	A3	A2 – barwa, azot Kjeldahla, amoniak	A3 - ogólna liczba bakterii coli, liczba bakterii coli fek.	T
Tarnawka	PLRW2000122138849	Pluskawka	Rdzawa	3,9	A3	A2 – OWO	A3 - ogólna liczba bakterii coli	T
Stradomka od Tarnawki do ujścia	PLRW2000142138899	Stradomka	Stradomka	1,5	A3	A3 – mangan	A3 - ogólna liczba bakterii coli, liczba bakterii coli fek.	T
Potok Trzciański	PLRW2000122138869	Potok Trzciański	Łąka Górna	7,9		A1		
<b>Szreniawa i jej dopływy</b>								
Ścieklec	PLRW200062139289	Ścieklec	Makocice	3,7	A2	A2 – azot Kjeldahla, mangan, fenole lotne	A2 - ogólna liczba bakterii coli, liczba bakterii coli fek., paciorkowce fek.	T
<b>Uszwica</b>								
Uszwica do Niedźwiedzia	PLRW2000122139669	Uszwica	Brzesko-Okocim	39,9	A3	A3 – zawiesina ogólna, mangan	A3 - ogólna liczba bakterii coli, liczba bakterii coli fek., paciorkowce fek.	T
<b>Zlewnia Dunajec kod: 214</b>								
<b>Dunajec i jego dopływy</b>								
Biały Dunajec (Zakopianka) od Młynisk do Potoku Olczyskiego	PLRW20001214125	Bystra	Bystra - powyżej ujęcia wody dla Zakopanego	5,8	A2	A1	A2 - bakterie grupy coli NPL	T
Dunajec od Grajcarka do Obidzkiego Potoku	PLRW20001521419937	Dunajec	Jazowsko	124,2	A2	A2 – odczyn pH, fenole lotne	A2 - bakterie grupy coli NPL, bakterie grupy coli typu kałowego NPL, paciorkowce kałowe (enterokoki)	T
Dunajec od Obidzkiego Potoku do Zb. Rożnów	PLRW20001521439	Dunajec	Świniarsko	110,8	A3	A2 – BZT5, odczyn pH, bar	A3 - bakterie grupy coli typu kałowego NPL	T
Dunajec od zbiornika Czchów do ujścia	PLRW20001921499	Dunajec	Piaski Drużków	67,0	A2	A2 - barwa	A2 - ogólna liczba bakterii coli, liczba bakterii coli fek., paciorkowce fek.	T
Grajcarek	PLRW2000122141969	Sopotnicki Potok	Powyżej ujęcia wody	2,5	A2	A2 - bar	A2 - bakterie grupy coli typu kałowego NPL	T

<b>Poprad i jego dopływy</b>								
Muszynka	PLRW200012214229	Muszynka	Powroźnik	7,2	A2	A2 - bar	A2 - bakterie grupy coli NPL, bakterie grupy coli typu kałowego NPL, paciorkowce kałowe (enterokoki)	T
<b>Łososina</b>								
Łososina do Słopiczanki	PLRW2000122147229	Łososina	Tymbark	38,5	A3	A2 – bar, fenole lotne	A3 - bakterie grupy coli typu kałowego NPL	T
Łososina od Słopiczanki do Potoku Stańkowskiego	PLRW2000142147273	Łososina	Limanowa	33,6	A3	A2 – BZT5, OWO, odczyn pH, fenole lotne, amoniak całkowity	A3 - bakterie grupy coli NPL, bakterie grupy coli typu kałowego NPL	T
<b>Biała</b>								
Biała od Mostyszy do Binczarówki z Mostyszą i Binczarówką	PLRW200012214832	Biała	Kačłowa - Tonia	82,4	A2	A1	A2 - ogólna liczba bakterii coli, liczba bakterii coli fek., paciorkowce fek.	T
Biała od Binczarówki do Rostówki	PLRW2000142148579	Biała	Lubaszowa	34,6	A3	A3 – zawiesina ogólna, mangan	A3 - ogólna liczba bakterii coli, liczba bakterii coli fek.	T
<b>Zlewnia Wisłoki kod: 218</b>								
<b>Ropa i jej dopływy</b>								
Ropa do Zb. Klimkówka	PLRW200012218219	Ropa	Wysowa Zdrój	74,1	A2	A2 – fenole lotne	A2 - bakterie grupy coli NPL, bakterie grupy coli typu kałowego NPL, paciorkowce kałowe (enterokoki)	T
Ropa od Zbiornika Klimkówka do Sitniczanki	PLRW200014182779	Ropa	Szymbark – pow. ujęcia wody dla Gorlic	40,5	A3	A2 – BZT5, odczyn pH, fenole lotne	A3 - bakterie grupy coli typu kałowego NPL	T
<b>Czarna Orawa</b>								

Syhlec	PLRW120012822269	Syhlec	Zakamionek	16,1	A2	A1	A2 - bakterie grupy coli NPL, bakterie grupy coli typu kałowego NPL, paciorkowce kałowe (enterokoki)	T
--------	------------------	--------	------------	------	----	----	--	---

Kategorie wód	
	kategoria A1
	kategoria A2
	kategoria A3
	poza A3

Ocena spełnienia wymagań dla obszarów chronionych przeznaczonych do poboru na zaopatrzenie w wodę do spożycia	
T	spełnione wymogi
N	niespełnione wymogi



L	Nazwa Punktu
1	Biała - Kąclowa Tonia
2	Biała - Lubaszowa
3	Bystra - powyżej ujęcia wody dla Zakopanego
4	Dłubnia - Kończyce
5	Dunajec - Jazowsko
6	Dunajec - Piaski Drużków
7	Dunajec - Świniarsko
8	Gościbia - powyżej ujęcia
9	Krzyworzeka - Czaślaw-Myto
10	Łososina - Limanowa
11	Łososina - Tymbark
12	Muszynka - Powroźnik
13	Paleczka - Zembrzyce
14	Pluskawka (Przegonia) - Rdzawa
15	Poniczanka - Rabka Zdrój
16	Potok Trzciański - Łąka Górna
17	Raba - Dobczyce
18	Raba - powyżej Stróży
19	Raba - Raba Wyżna
20	Ropa - Szymbark
21	Ropa - Wysowa Zdrój
22	Rudawa - Podkamycze
23	Sanka - Liszki
24	Skawa - Gorzeń Górny
25	Skawa - Jordanów
26	Skawa - Witanowice
27	Skawica - Białka
28	Skawinka - powyżej Skawiny
29	Soła - Zasole
30	Sopotnicki Potok - powyżej ujęcia wody
31	Stradomka - Stradomka
32	Stryszawka - powyżej ujęcia
33	Syhlec - Zakamionek
34	Ścieklec - Makocice
35	Uszwica - Brzesko Okocim
36	Wieprzówka - Rzyki
37	Zbiornik Dobczyce - ujęcie wieżowe

Źródło: WIOŚ Kraków

Mapa 1. Ocena wód wykorzystywanych do zaopatrzenia ludności w wodę przeznaczoną do spożycia w województwie małopolskim w 2013 roku