

KLASYFIKACJA STANU/POTENCJAŁU EKOLOGICZNEGO I CHEMICZNEGO ORAZ STANU WÓD W JCW WOJEWÓDZTWA MAŁOPOLSKIEGO ZA 2010 ROK

Podstawa prawna: Rozporządzenie Ministra Środowiska z dnia 20 sierpnia 2008 roku w sprawie sposobu klasyfikacji stanu jednolitych części wód powierzchniowych (Dz. U. Nr 162, poz.1008).

Lp	Nazwa jcw klasyfikowanej	Kod jcw klasyfikowanej	Nazwa punktu pomiarowo-kontrolnego	Typ abiotyczny	Silnie zmieniona lub sztuczna jcw (T/N)	Klasa elementów biologicznych	Klasa elementów fizykochemicznych	Ocena substancji szczególnie szkodliwych	STAN/ POTENCJAŁ EKOLOGICZNY	STAN CHEMI- CZNY	STAN
Dorzecze: Wisła - kod 2000											
Zlewnia: Przemsza - kod 212											
1	Biała Przemsza do Ryczówka włącznie	PLRW20007212818	Biała Przemsza - Klucze	7	T	IV	PRD	IV	II	PSD ^{1/}	ZŁY
2	Sztolnia	PLRW20000212838	Sztolnia - Przymiarki	0	T	IV	PRD	PRD	IV	PSD ^{1/}	ZŁY
3	Baba	PLRW200072128429	Baba - Bukowno	7	N	I	II	PSD ^{1/}	III	PSD ^{1/}	ZŁY
4	Dąbrówka	PLRW200052128344	Kanał Dąbrówka	5	T			PRD ^{1/}		PSD ^{1/}	
Zlewnia: Wisła od Przemszy do Dunajca - kod 213											
5	Wisła od Przemszy bez Przemszy do Skawy	PLRW20001921339	Wisła - Jankowice	21	T	IV	PRD	IV	IV	PSD ^{1/}	ZŁY
6	Wisła od Skawy do Skawinkii	PLRW2000192135599	Wisła - Kopanka	19	T	IV	PRD	IV	IV	PSD ^{1/}	ZŁY
7	Wisła od Skawinki do Podłęzanki	PLRW2000192137759	Wisła - Grabie	19	T	III	PRD	IV	II	PSD ^{1/}	ZŁY

8	Macocha Poręba	PLRW20002621335229	Macocha - Stawy Monowskie	26	T	IV	PSD	II ^{1/}	IV	PSD ^{1/}	ZŁY
9	Potok Gromiecki	PLRW20006213329	Potok Gromiecki - Gromiec	6	N	IV	PSD	II ^{1/}	IV	PSD ^{1/}	ZŁY
10	Chechło do Ropy	PLRW200062133469	Chechło - Chrzanów	6	T	II	PSD	II	II		
11	Chechło od Ropy bez Ropy do ujścia	PLRW20006213349	Chechło - Mętków	6	N	IV	PSD	II ^{1/}	IV	PSD ^{1/}	ZŁY
12	Płazanka	PLRW20006213389	Płazanka - Metków	6	N	II	PSD		III		
13	Bachorz	PLRW200026213369	Bachorz - Przeciszów	26	T	IV	PSD	IV	IV	PSD ^{1/}	ZŁY
14	Bachówka (Potok Spytkowicki)	PLRW2000262135189	Potok Spytkowicki - pon.Spytkowic	26	N	IV	PSD	II ^{1/}	IV	PSD ^{1/}	ZŁY
15	Regulka	PLRW20006213529	Regulka - Okleśna	6	N	III	PSD	PSD ^{1/}	III	DOBRY ^{1/}	ZŁY
16	Rudno	PLRW20007213549	Rudno - Czernichów	7	T	IV	PSD	PSD	IV	PSD ^{1/}	ZŁY
17	Potok Kostrzecki	PLRW200016213592	Potok Kostrzecki - Kraków Kostrze	16	N	IV	PSD	II ^{1/}	IV	PSD ^{1/}	ZŁY
18	Rudawa do Raclawki	PLRW20007213649	Rudawa - Nielepice	7	N	III	II	II ^{1/}	III	DOBRY ^{1/}	ZŁY
19	Rudawa od Raclawki do ujścia	PLRW20009213699	Rudawa - Kraków	9	T	II	PSD	IV	II	PSD ^{1/}	ZŁY
20	Serafa	PLRW2000262137749	Serafa - Duża Grobla	26	T	II	PSD	IV	II	PSD ^{1/}	ZŁY
21	Raba od źródeł do Skomielnianki	PLRW2000122138139	Raba - Raba Wyżna	12	N	I	I	I	I	DOBRY	DOBRY
22	Raba od Skomielnianki do Zb. Dobczyce	PLRW2000142138399	Raba - poniżej Myślenic	14	T	II	II	II	II	DOBRY	DOBRY
23	Poniczanka	PLRW2000122138129	Poniczanka - Rabka Zdrój	12	T	II	II	II	II	DOBRY	DOBRY
24	Mszanka	PLRW2000122138299	Mszanka - Mszana Dolna	12	T	II	II	II	II	DOBRY	DOBRY
25	Krzczonówka	PLRW2000122138369	Krzczonówka - Krzczonów	12	N	II	II	II	II	DOBRY	DOBRY
26	Wisła od Podłęzanki do Raby	PLRW200019213799	Wisła - Stanowisko PZW	19	T	II	PSD	IV	IV	PSD ^{1/}	ZŁY
27	Drwinka z dopływami	PLRW20002621379899	Drwinka - Świniary	26	N	III	PSD	II ^{1/}	III	DOBRY ^{1/}	ZŁY
28	Raba od Zb. Dobczyce do ujścia	PLRW20001921389999	Raba - Uście Solne	19	T		PSD	IV		DOBRY ^{1/}	
29	Krzyworzeka	PLRW2000122138749	Krzyworzeka - Czasław-Myto	12	T	II	II	II	II	DOBRY	ZŁY
30	Niżowski Potok	PLRW200012213876	Niżowski Potok - Kunice	12	N	III	II	PSD ^{1/}	III		

31	Stradomka od Tarnawki do ujścia	PLRW2000142138899	Stradomka - Stradomka	14	T	II	I	II	II	DOBRY	ZŁY
32	Potok Trzciański	PLRW2000122138869	Potok Trzciański - Łąka Górna	12	T		I	I		DOBRY	
33	Tarnawka	PLRW2000122138849	Tarnawka - Boczków	12	T	II	I	II	II	DOBRY	ZŁY
34	Królewski Potok	PLRW200062138929	Królewski Potok - Pierzchów	6	T	IV	I	II	IV	DOBRY ^{1/}	ZŁY
35	Szreniawa od Piotrówki do ujścia	PLRW2000921392999	Szreniawa - Koszyce	9	T		PSD				
36	Ścieklec	PLRW200062139289	Ścieklec - Makocice	6	T		PSD	I		PSD ^{1/}	
37	Kisielina	PLRW2000172139989	Kisielina - Wola Rogowska	17	T	II	PSB	I	II	DOBRY ^{1/}	ZŁY

Zlewnia: Dunajec - kod 214

38	Czarny Dunajec (Dunajec) od Dziańskiego Potoku do Białego Dunajca	PLRW200014214119	Czarny Dunajec - Nowy Targ, wodowskaz	14	T	II	I	II	I	DOBRY ^{1/}	DOBRY
39	Biały Dunajec do Młyniska	PLRW200022141229	Biały Dunajec - do potoku Młyniska - Zakopane	2	T	II	II	II ^{1/}	II		
40	Białka od Rybiego Potoku do Jaworowego z Jaworowyn od granicy państwa	PLRW2000121415469	Białka Tatrzańska - Łysa Polana	1	N	I	I	I ^{1/}	I		
41	Białka od Jaworowego do ujścia	PLRW2000142141549	Białka Tatrzańska - Dębno	14	N	I	I	I ^{1/}	I		
42	Dunajec od Zb. Czorsztyń do Grajcarka	PLRW200015214195	Dunajec - Czerwony Klasztor	15	T	II	I	II ^{1/}	II	DOBRY	ZŁY
43	Kamienica	PLRW20001221419899	Kamienica Zabrzeńska - ujście Zabrzeż	12	N	II	I	II ^{1/}	II		
44	Kamienica od Kamionki do ujścia	PLRW2000142143299	Kamienica - ujście, Nowy Sącz	14	T	II	I	II	II	DOBRY ^{1/}	DOBRY
45	Łubinka	PLRW200012214349	Łubinka - ujście Nowy Sącz	12	T	II	I	II	II	DOBRY ^{1/}	ZŁY
46	Poprad od Smereczka do Łomniczanki	PLRW200015214239	Poprad - Leluchów	15	N	III	PSD	II ^{1/}	III	DOBRY	ZŁY
47	Poprad od Łomniczanki do ujścia	PLRW200015214299	Poprad - Piwniczna	15	N	III	PSD	II ^{1/}	III	DOBRY	ZŁY
48	Wielka Roztoka	PLRW200012214269	Rytranka - ujście Rytro	12	T	II	I	II	II		

49	Łososina od Słopiczanki do Potoku Stańkowskiego	PLRW2000142147273	Łososina - Żbikowice	14	T	II	III	II	II		
50	Sowlinka	PLRW2000122147249	Sowlinka - Limanowa	12	T	II	III	II	II	DOBRY ^{1/}	ZŁY
51	Dunajec od zbiornika Czchów do ujścia	PLRW20001921499	Dunajec - Ujście Jezuickie	19	T		III	II		DOBRY ^{1/}	
52	Biała od Binczarówki do Rostówki	PLRW2000142148579	Biała - Lubaszowa	14	T	III	III	II	III	DOBRY ^{1/}	ZŁY
53	Biała od Rostówki do ujścia	PLRW200014214899	Biała - Tarnów	14	T			II		PSD ^{1/}	
54	Pławianka	PLRW2000122148349	Pławianka - Biała Wyżna	12	T	III	III		III		
55	Strzylawka	PLRW2000122148352	Strzylawka - Grybów	12	T		III	II		DOBRY ¹⁾	
56	Jasienianka	PLRW200012214849	Jasienianka - Wojnarowa	12	T	III	III	II	III	PSD ^{1/}	ZŁY
57	Wątok	PLRW200012214889	Wątok - Tarnów	12	T	IV	III	II	IV	DOBRY ^{1/}	ZŁY

Zlewnia: Wisła od Dunajca do Wisłoki - kod 217

58	Breń-Żabnica do Żabnicy	PLRW200017217419	Breń - Łężce	17	N	IV	PSD	II ^{1/}	IV	DOBRY ^{1/}	ZŁY
59	Breń-Żabnica od Żymanki do ujścia	PLRW200019217499	Breń - Słupiec	19	N	IV	PSD	II ^{1/}	IV	DOBRY ^{1/}	ZŁY
60	Żabnica do Żymanki	PLRW200017217427	Żabnica - Grądy	17	N	III	PSD	II ^{1/}	III	DOBRY ^{1/}	ZŁY

Dorzecze Dunaj - kod 1000

Zlewnia: Czarna Orawa - kod 822

61	Czarna Orawa od Zubrzyicy, bez Zubrzyicy do ujścia	PLRW120014822279	Czarna Orawa - Jabłonka	14	N	III	PSD	II ^{1/}	III	DOBRY	ZŁY
62	Zubrzyca	PLRW120012822229	Zubrzyca - ujście do Czarnej Orawy	12	T	III	III	II	III		
63	Syhlec	PLRW120012822269	Syhlec - ujście do Czarnej Orawy	12	T	III	III	II	III		
64	Krywań (Krzywań)	PLRW1200128222949	Krywań (Krzywań) - ujście do Zbiornika Orawskiego	12	N	II	I	II ^{1/}	II		

stan ekologiczny (grupa 1)

I	stan bdb / potencjał maks.
II	stan db / potencjał db
III	stan / potencjał umiarkowany
IV	stan / potencjał słaby
V	stan / potencjał zły

stan / potencjał ekologiczny (grupa 3 i 4.3)

I	stan bdb / potencjał maks.
II	stan db / potencjał db
PSD	poniżej stanu / potencjału dobrego

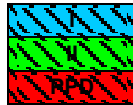
stan chemiczny (grupa 4.1 i 4.2)

DOBRY	stan dobry
PSD	poniżej stanu dobrego

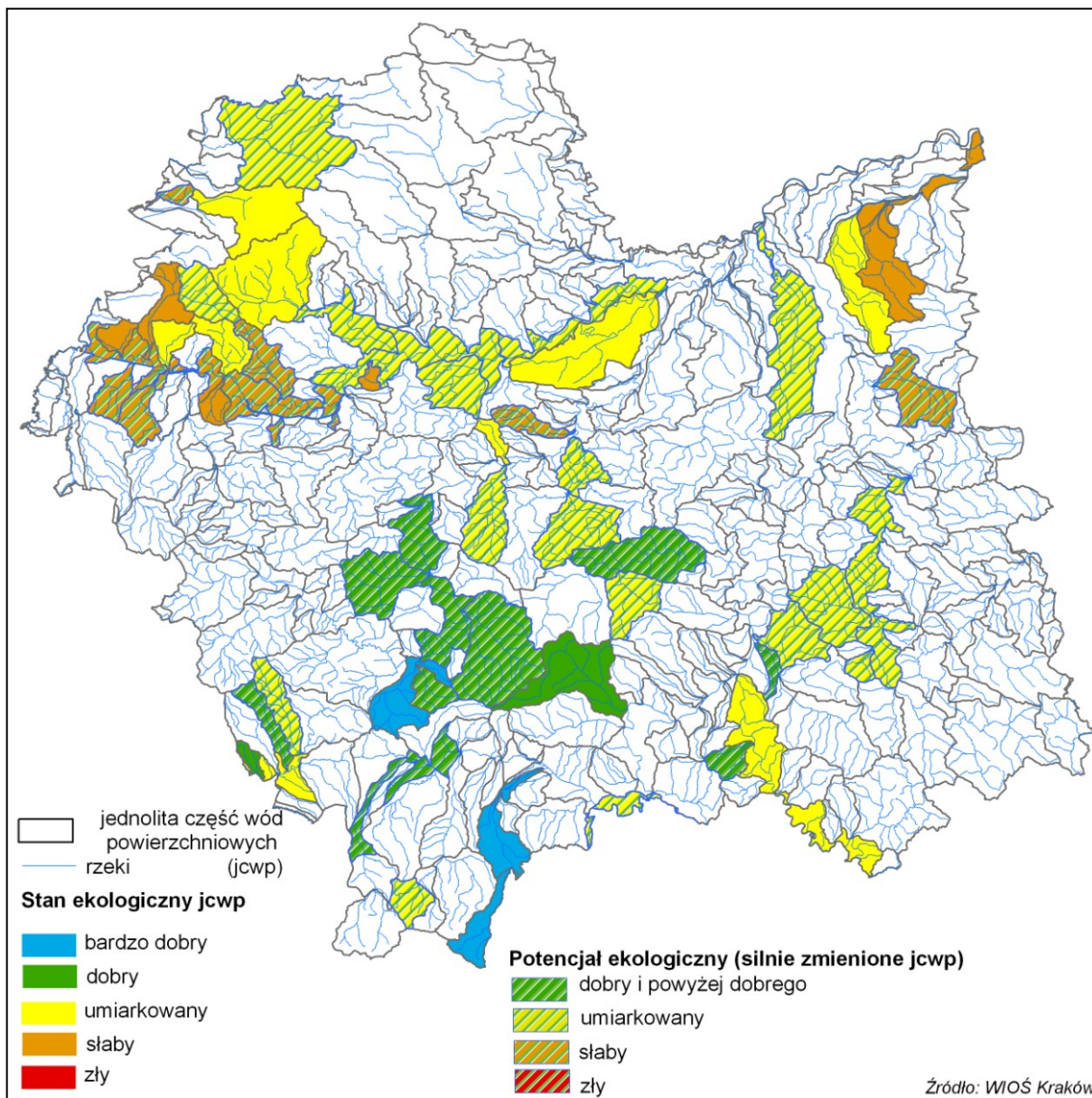
stan

DOBRY	stan dobry
ZŁY	stan zły

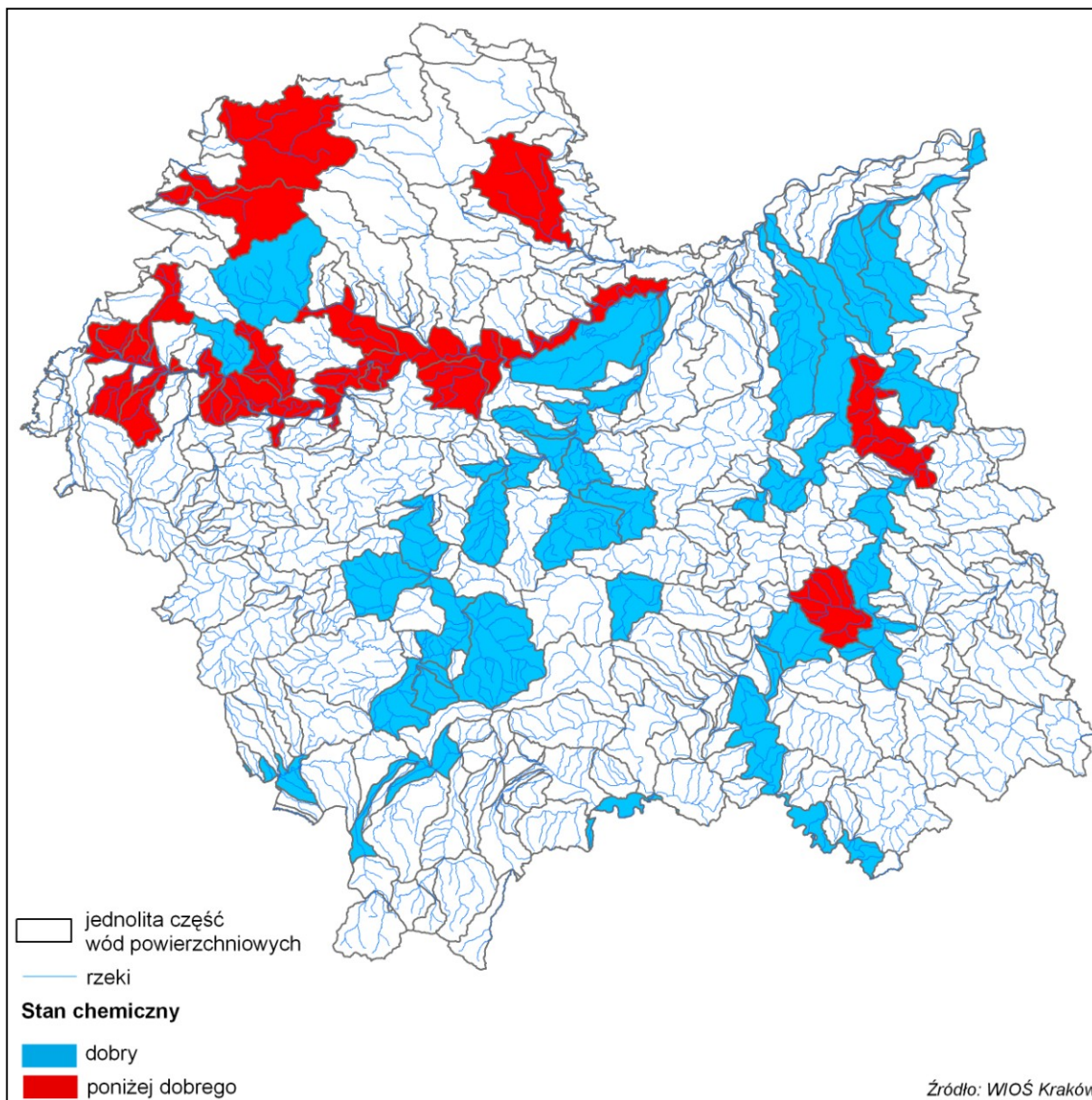
potencjał ekologiczny
(grupa 1 i 3)



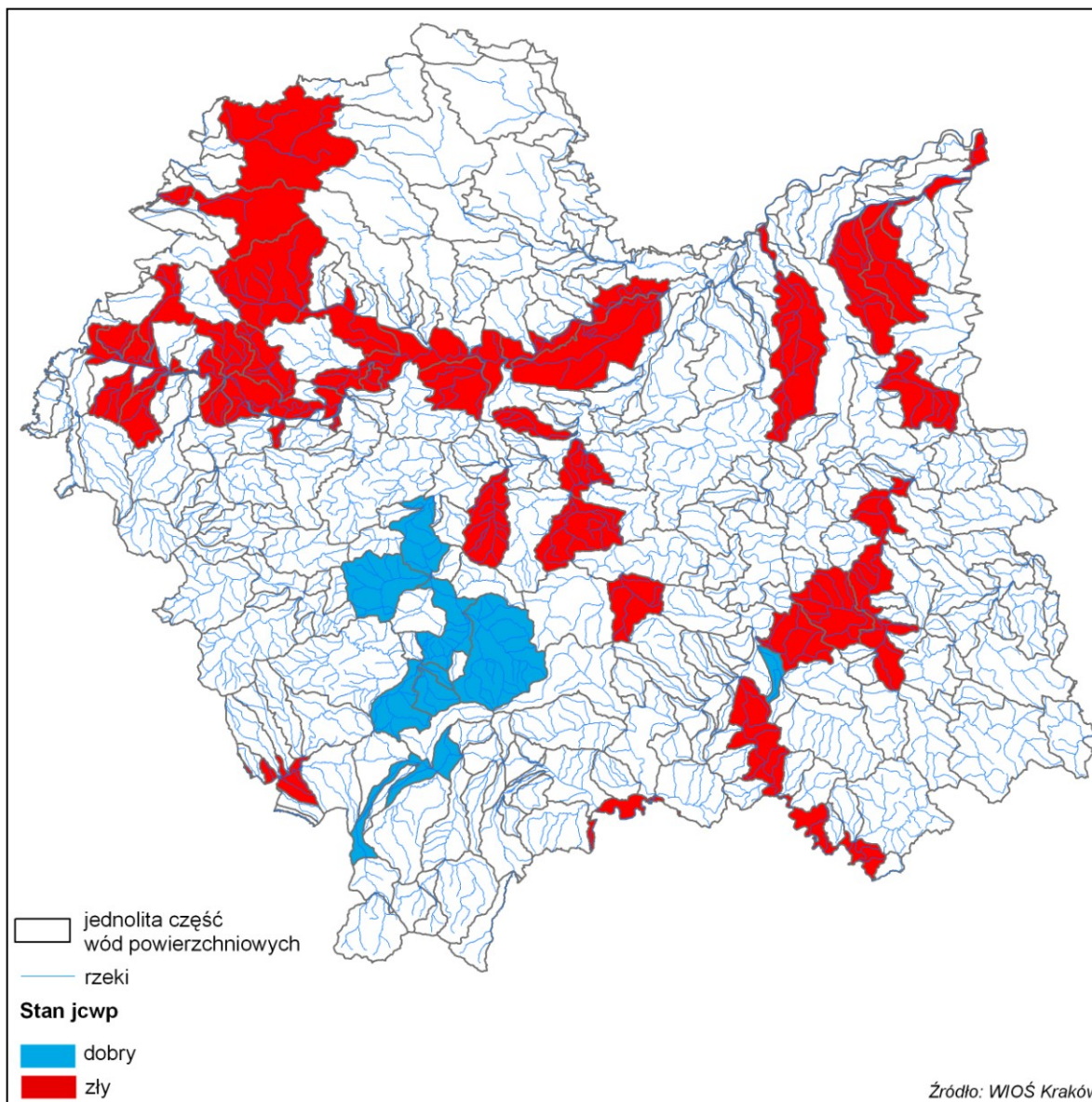
1/ - badania w zakresie wybranych wskaźników chemicznych



Mapa 1. Klasyfikacja stanu/potencjału ekologicznego jednolitych części wód powierzchniowych w województwie małopolskim w 2010 roku



Mapa 2. Klasyfikacja stanu chemicznego jednolitych części wód powierzchniowych w województwie małopolskim w 2010 roku



Mapa 3. Ocena stanu jednolitych części wód powierzchniowych w województwie małopolskim w 2010 roku