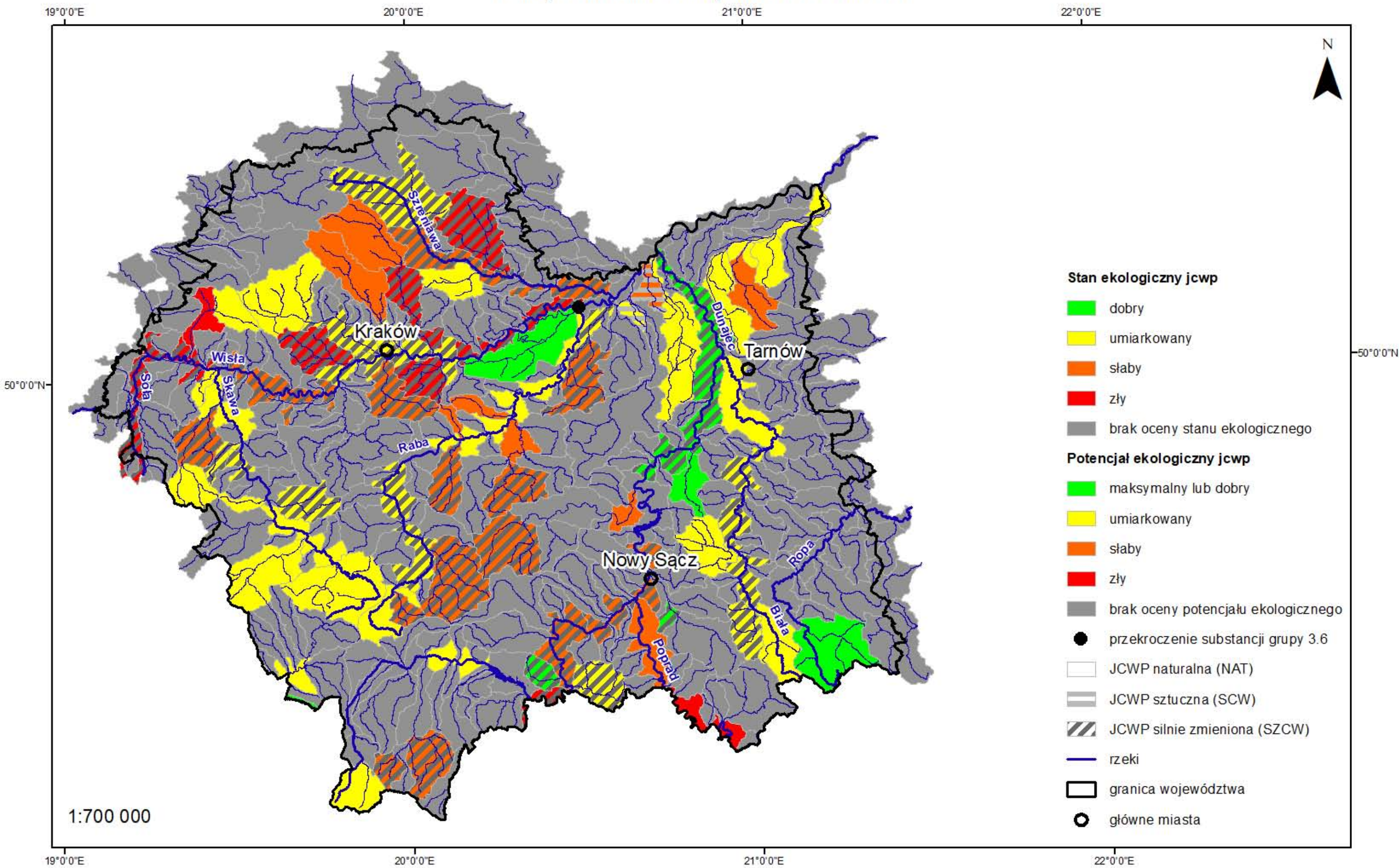
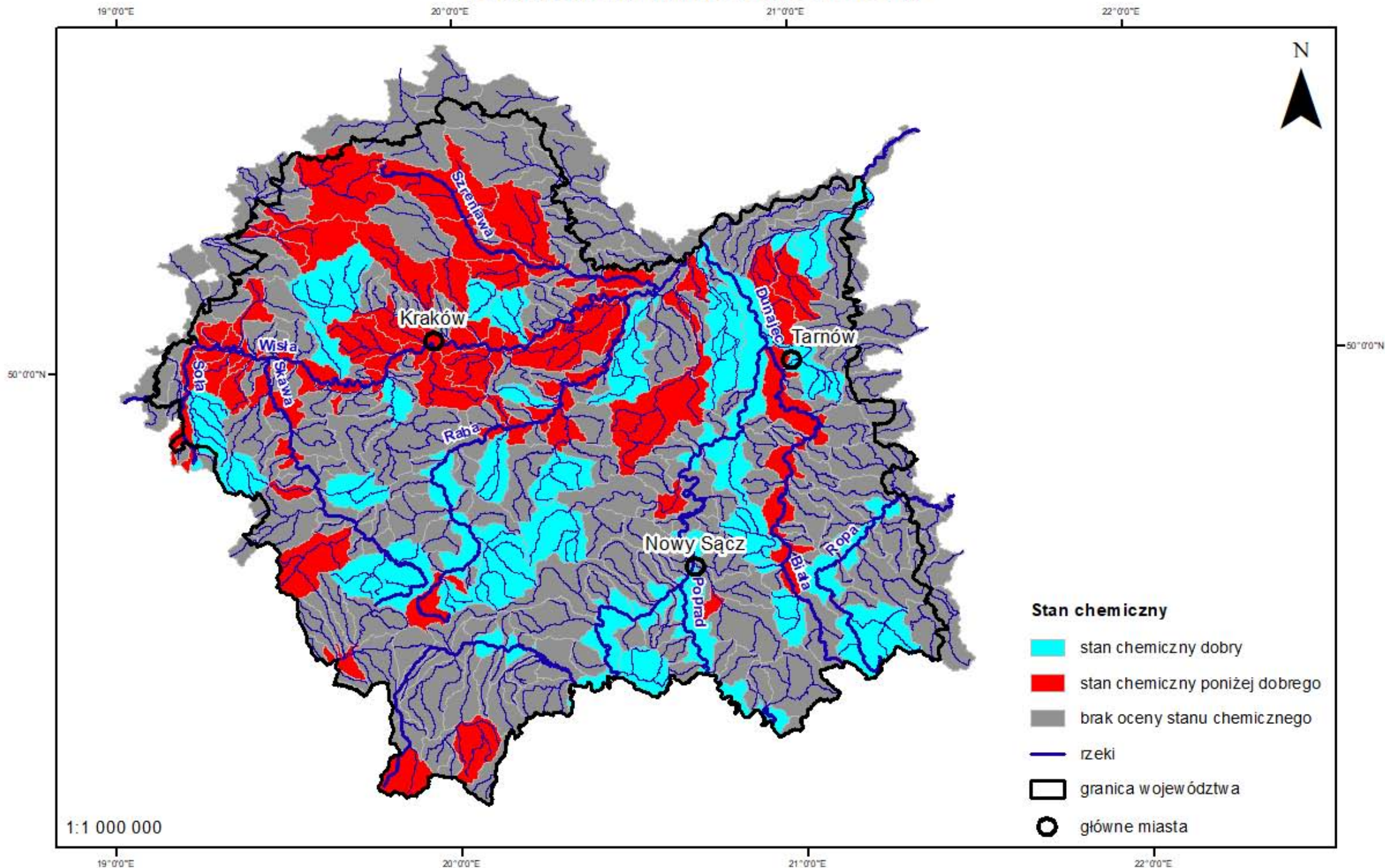


Klasyfikacja stanu i potencjału ekologicznego jednolitych części wód powierzchniowych rzecznych w województwie małopolskim za rok 2017



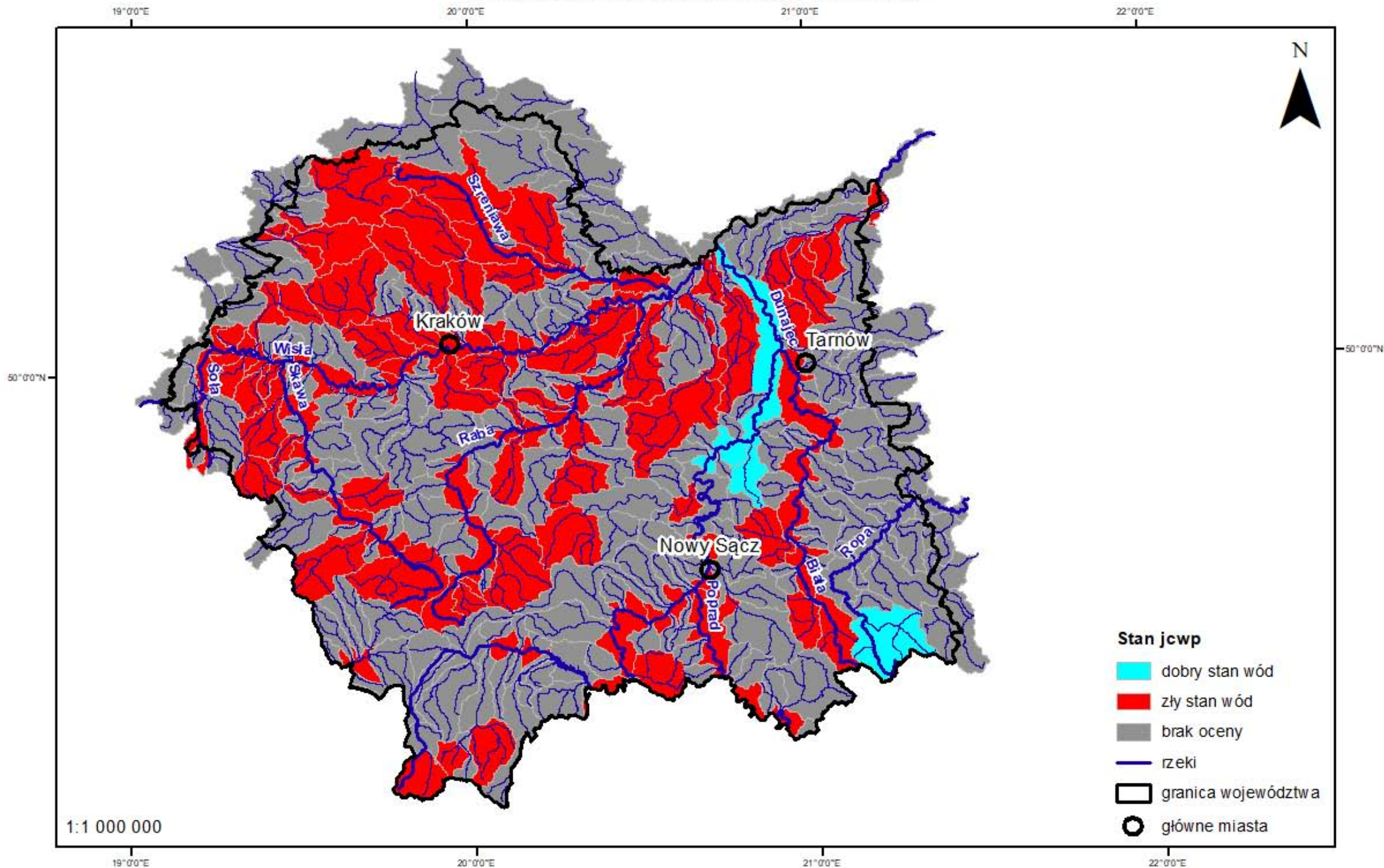
źródłem danych hydrograficznych jest Mapa Podziału Hydrograficznego Polski w skali 1:10 000 zrealizowana w ramach projektu pt. „Informatyczny system osłony kraju przed nadzwyczajnymi zagrożeniami”, współfinansowanego ze środków Europejskiego Funduszu Rozwoju Regionalnego w ramach 7 osi priorytetowej Programu Operacyjnego Innowacyjna Gospodarka, Narodowego Funduszu Ochrony Środowiska i Gospodarki Wodnej oraz budżetu państwa oraz na podstawie danych Państwowego Monitoringu Środowiska

Klasyfikacja stanu chemicznego jednolitych części wód powierzchniowych rzecznych w województwie małopolskim za rok 2017



źródłem danych hydrograficznych jest Mapa Podziału Hydrograficznego Polski w skali 1:10 000 zrealizowana w ramach projektu pt. „Informatyczny system osłony kraju przed nadzwyczajnymi zagrożeniami”, współfinansowanego ze środków Europejskiego Funduszu Rozwoju Regionalnego w ramach 7 osi priorytetowej Programu Operacyjnego Innowacyjna Gospodarka, Narodowego Funduszu Ochrony Środowiska i Gospodarki Wodnej oraz budżetu państwa oraz na podstawie danych Państwowego Monitoringu Środowiska

Ocena stanu jednolitych części wód powierzchniowych rzecznych w województwie małopolskim za rok 2017



źródłem danych hydrograficznych jest Mapa Podziału Hydrograficznego Polski w skali 1:10 000 zrealizowana w ramach projektu pt. „Informatyczny system osłony kraju przed nadzwyczajnymi zagrożeniami”, współfinansowanego ze środków Europejskiego Funduszu Rozwoju Regionalnego w ramach 7 osi priorytetowej Programu Operacyjnego Innowacyjna Gospodarka, Narodowego Funduszu Ochrony Środowiska i Gospodarki Wodnej oraz budżetu państwa oraz na podstawie danych Państwowego Monitoringu Środowiska